






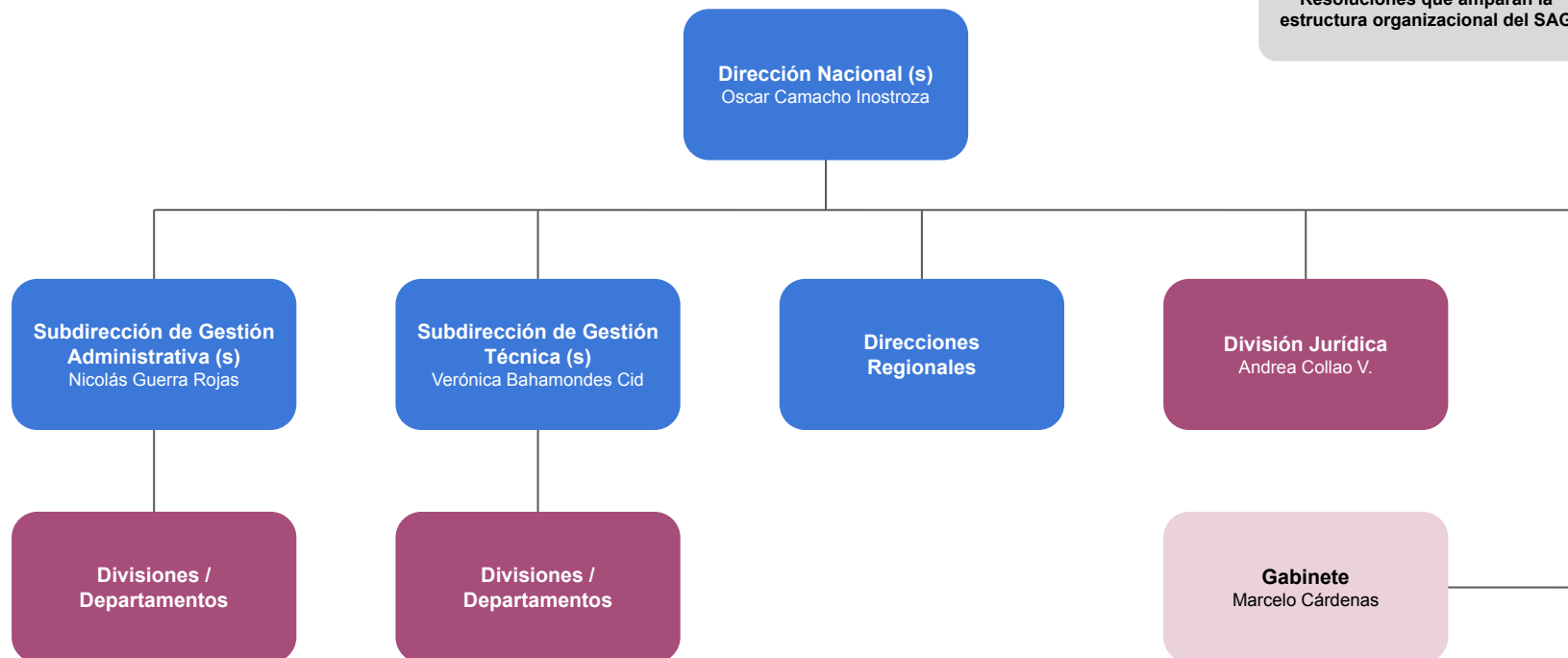
Organigrama Servicio Agrícola y Ganadero








Simbología

-  Dirección / Subdirección / Direcciones Regionales
-  Divisiones
-  Departamentos
-  Subdepartamentos
-  Secciones
- (s) Subrogancia

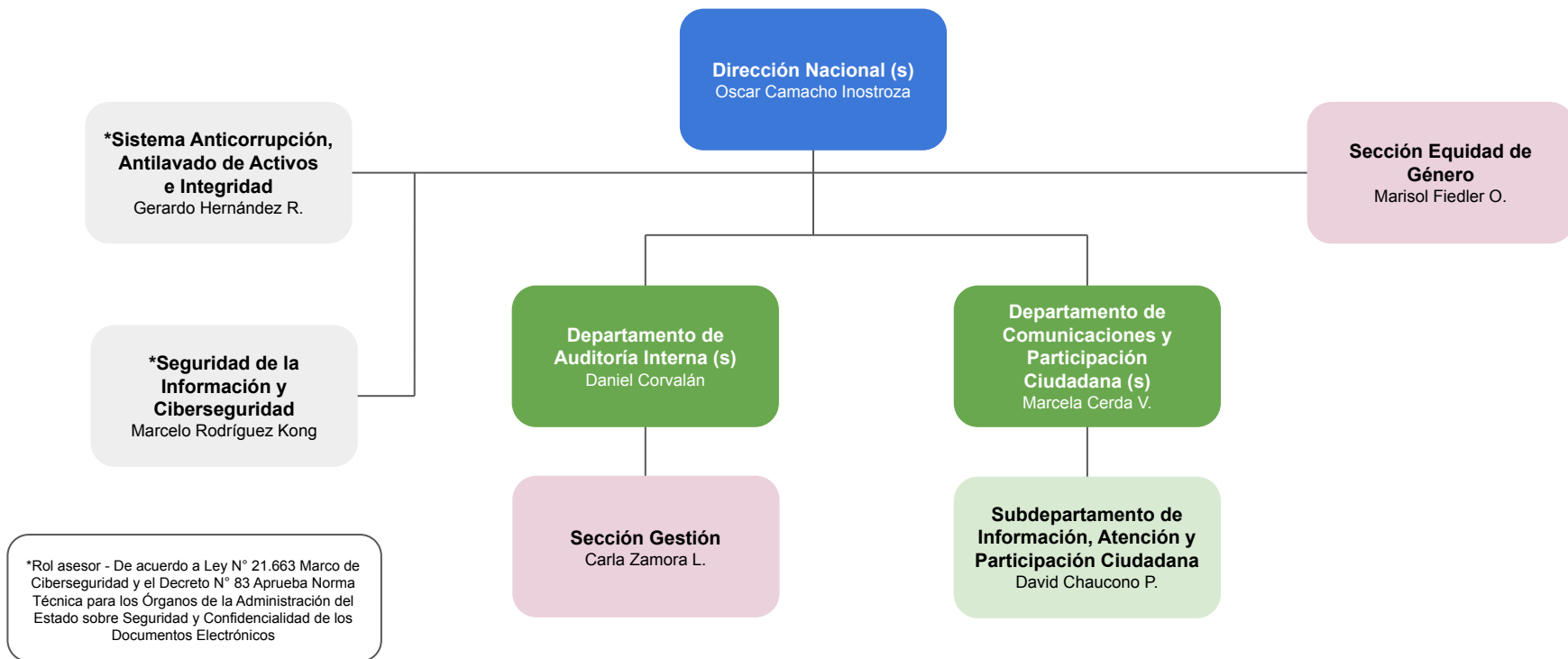
Resoluciones que amparan la
estructura organizacional del SAG








Simbología

-  Dirección / Subdirección / Direcciones Regionales
-  Divisiones
-  Departamentos
-  Subdepartamentos
-  Secciones
- (s) Subrogancia

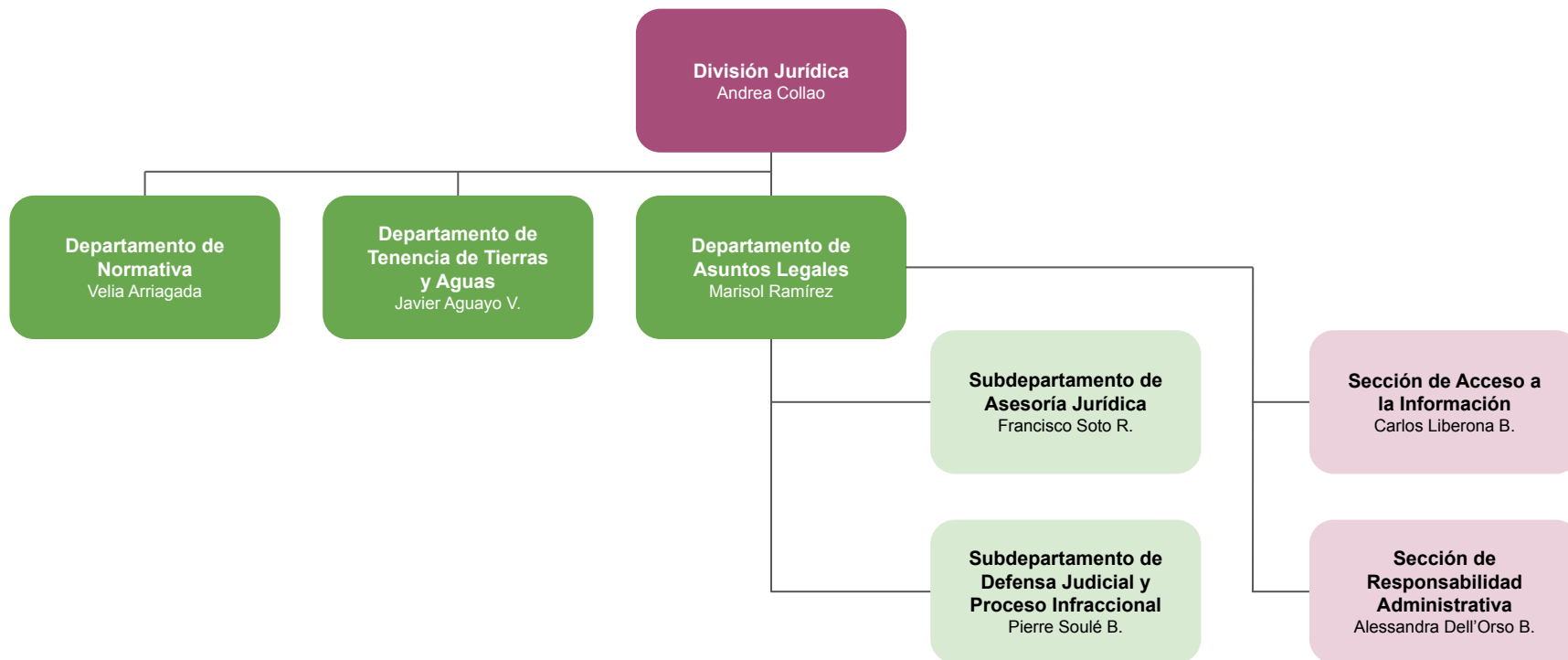
Organigrama Servicio Agrícola y Ganadero Dirección Nacional








Simbología

-  Dirección / Subdirección / Direcciones Regionales
-  Divisiones
-  Departamentos
-  Subdepartamentos
-  Secciones
- (s) Subrogancia

Organigrama Servicio Agrícola y Ganadero Jurídica



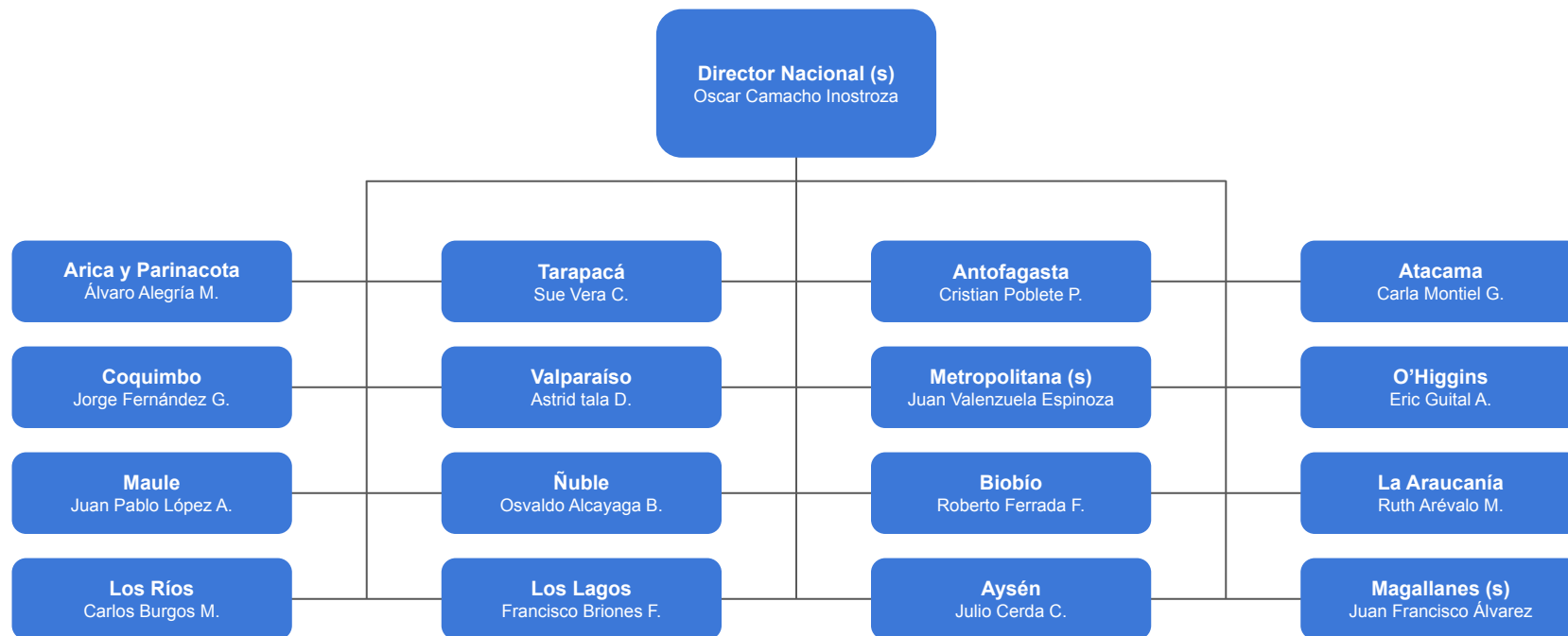
Simbología

-  Dirección / Subdirección / Direcciones Regionales
-  Divisiones
-  Departamentos
-  Subdepartamentos
-  Secciones
- (s) Subrogancia






Organigrama

Servicio Agrícola y Ganadero

Direcciones Regionales



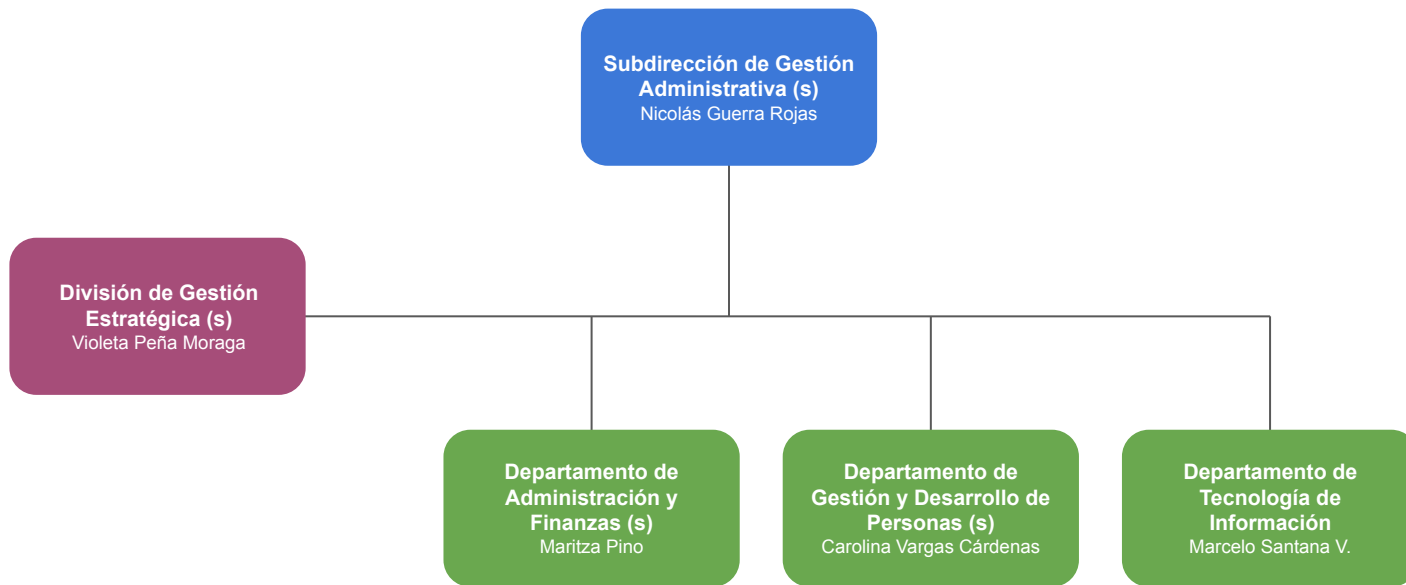
Simbología

-  Dirección / Subdirección / Direcciones Regionales
-  Divisiones
-  Departamentos
-  Subdepartamentos
-  Secciones
- (s) Subrogancia






Organigrama

Servicio Agrícola y Ganadero

Subdirección de Gestión Administrativa



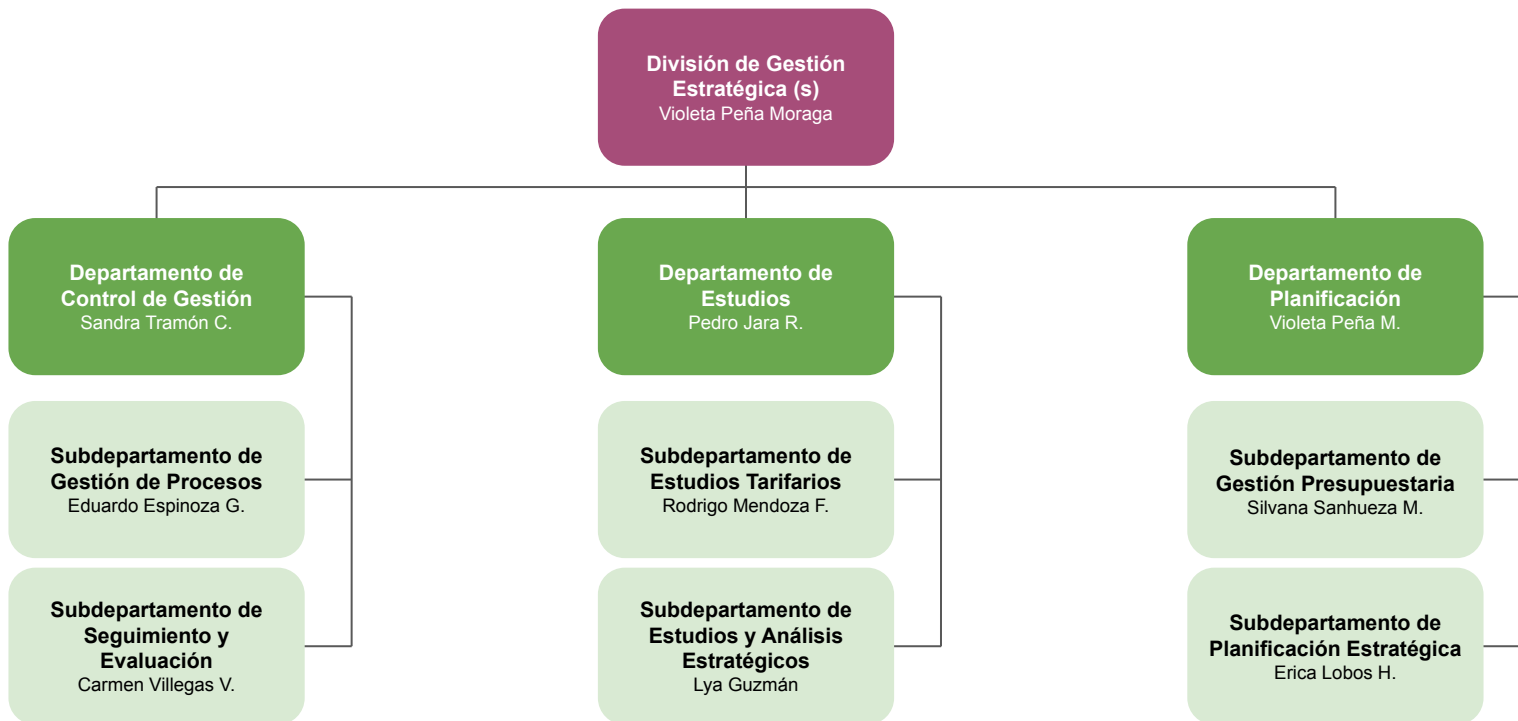
Simbología

-  Dirección / Subdirección / Direcciones Regionales
-  Divisiones
-  Departamentos
-  Subdepartamentos
-  Secciones
- (s) Subrogancia






Organigrama

Servicio Agrícola y Ganadero

Gestión Estratégica



Simbología

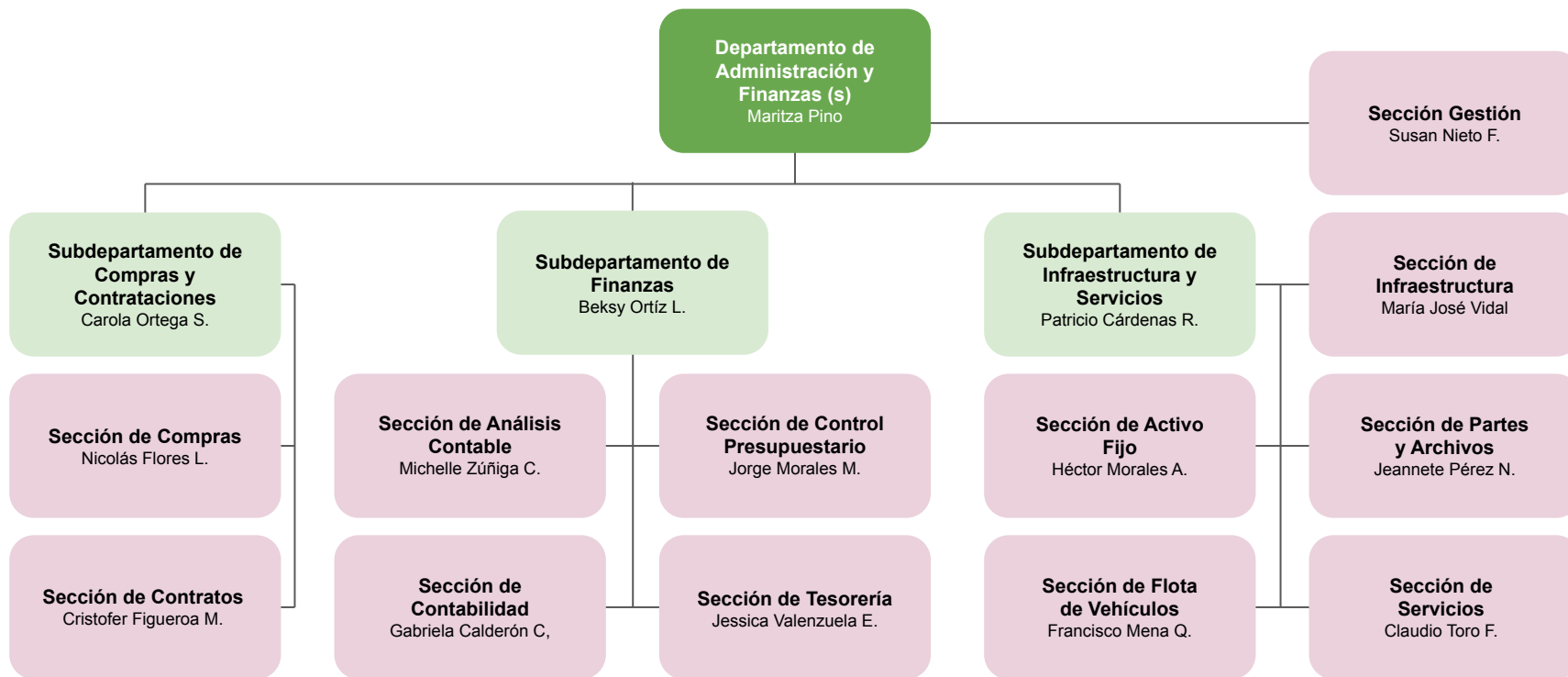
-  Dirección / Subdirección / Direcciones Regionales
-  Divisiones
-  Departamentos
-  Subdepartamentos
-  Secciones
- (s) Subrogancia








Organigrama

Servicio Agrícola y Ganadero

Administración y Finanzas



Simbología

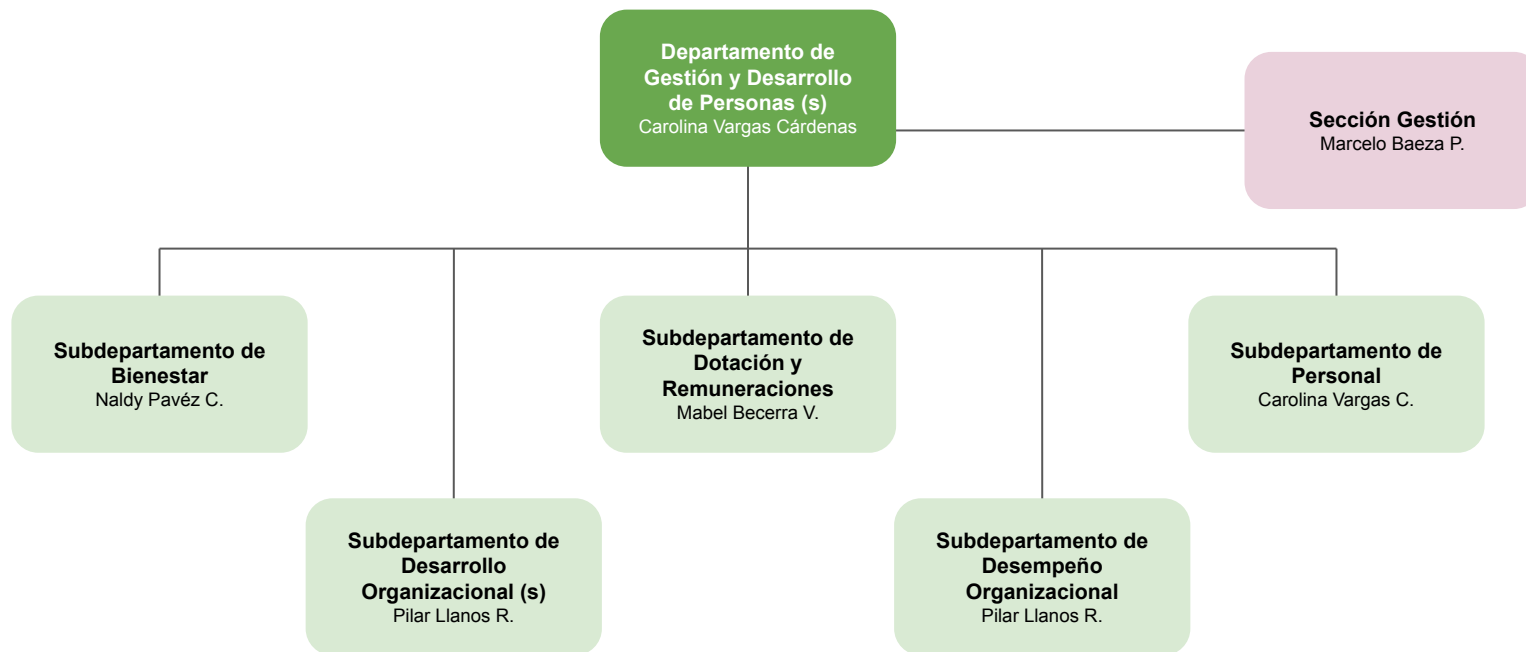
-  Dirección / Subdirección / Direcciones Regionales
-  Divisiones
-  Departamentos
-  Subdepartamentos
-  Secciones
- (s) Subrogancia








Organigrama

Servicio Agrícola y Ganadero

Gestión y Desarrollo de Personas



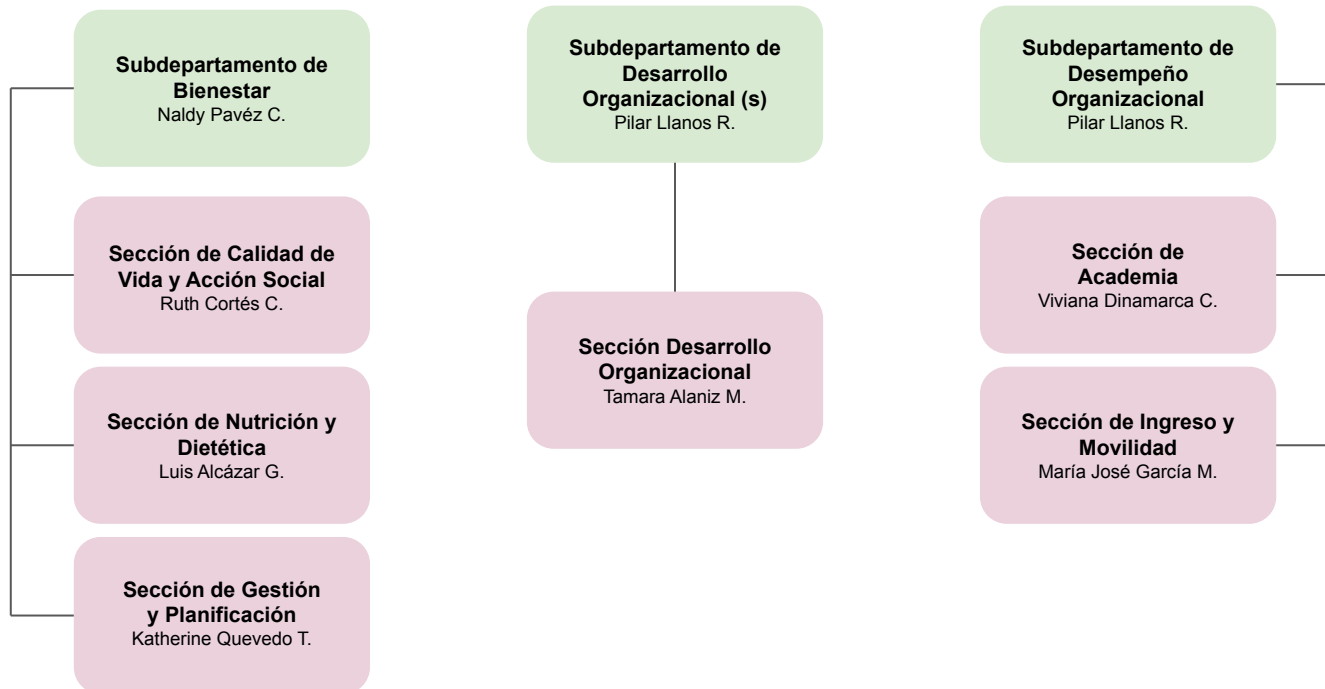
Simbología

-  Dirección / Subdirección / Direcciones Regionales
-  Divisiones
-  Departamentos
-  Subdepartamentos
-  Secciones
- (s) Subrogancia






Organigrama

Servicio Agrícola y Ganadero

Gestión y Desarrollo de Personas



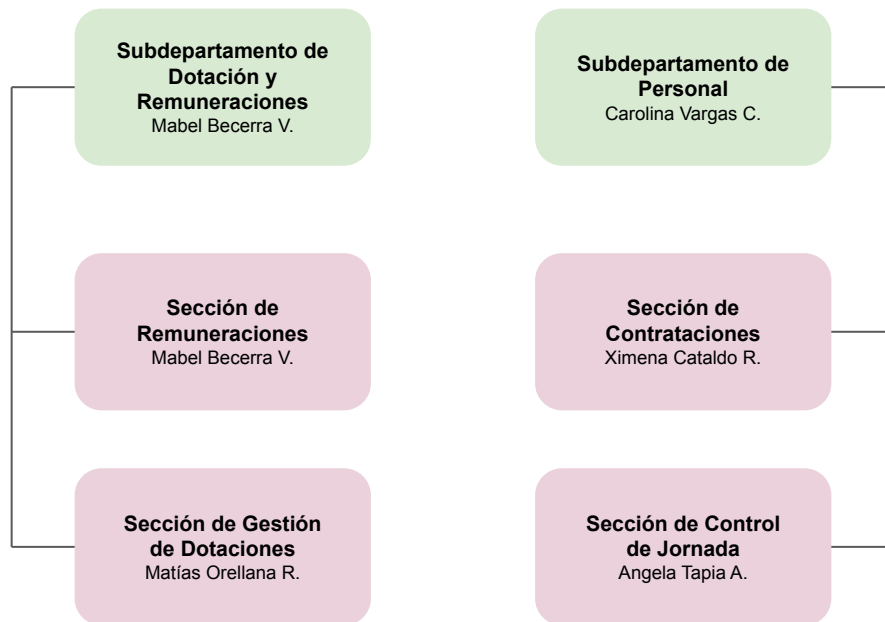
Simbología

-  Dirección / Subdirección / Direcciones Regionales
-  Divisiones
-  Departamentos
-  Subdepartamentos
-  Secciones
- (s) Subrogancia






Organigrama

Servicio Agrícola y Ganadero

Gestión y Desarrollo de Personas



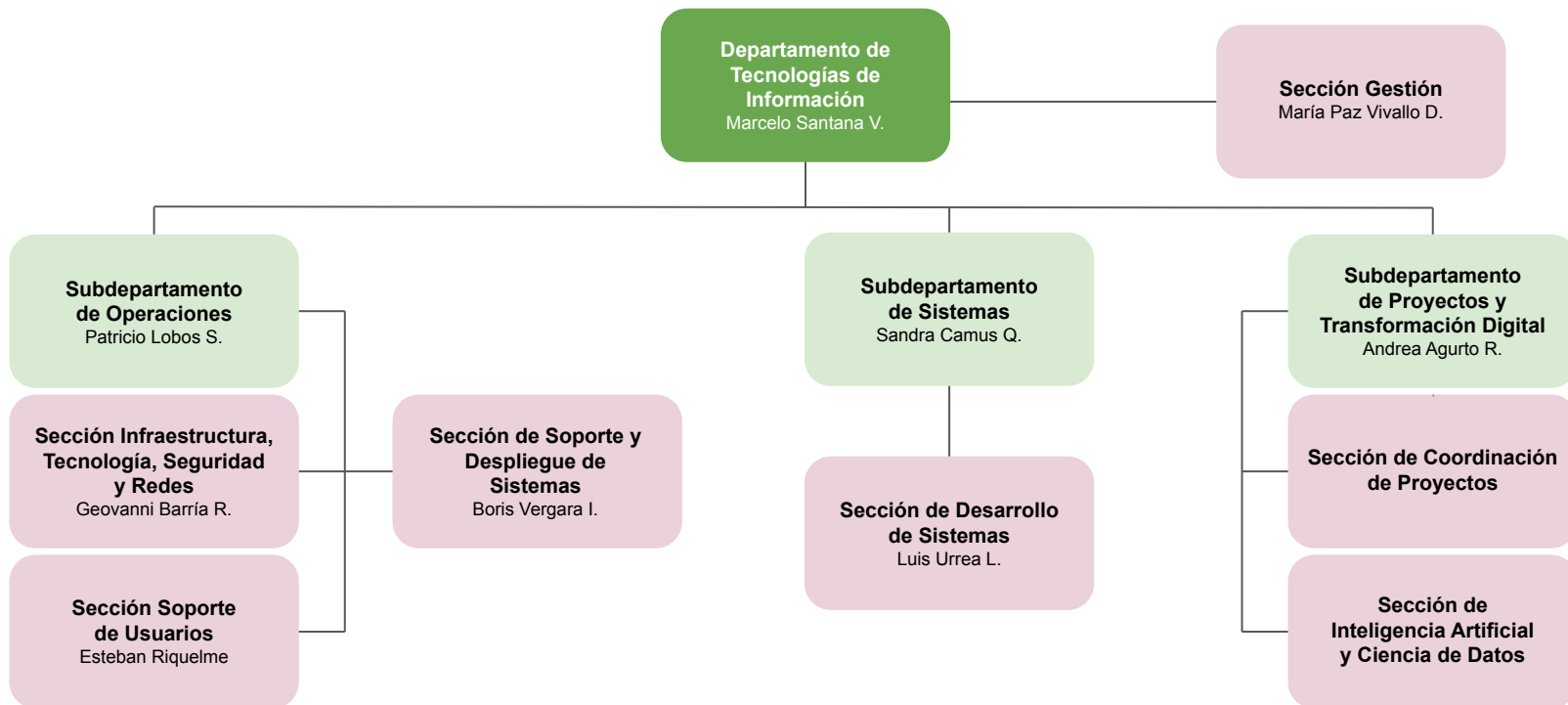
Simbología

-  Dirección / Subdirección / Direcciones Regionales
-  Divisiones
-  Departamentos
-  Subdepartamentos
-  Secciones
- (s) Subrogancia






Organigrama

Servicio Agrícola y Ganadero

Tecnologías de Información



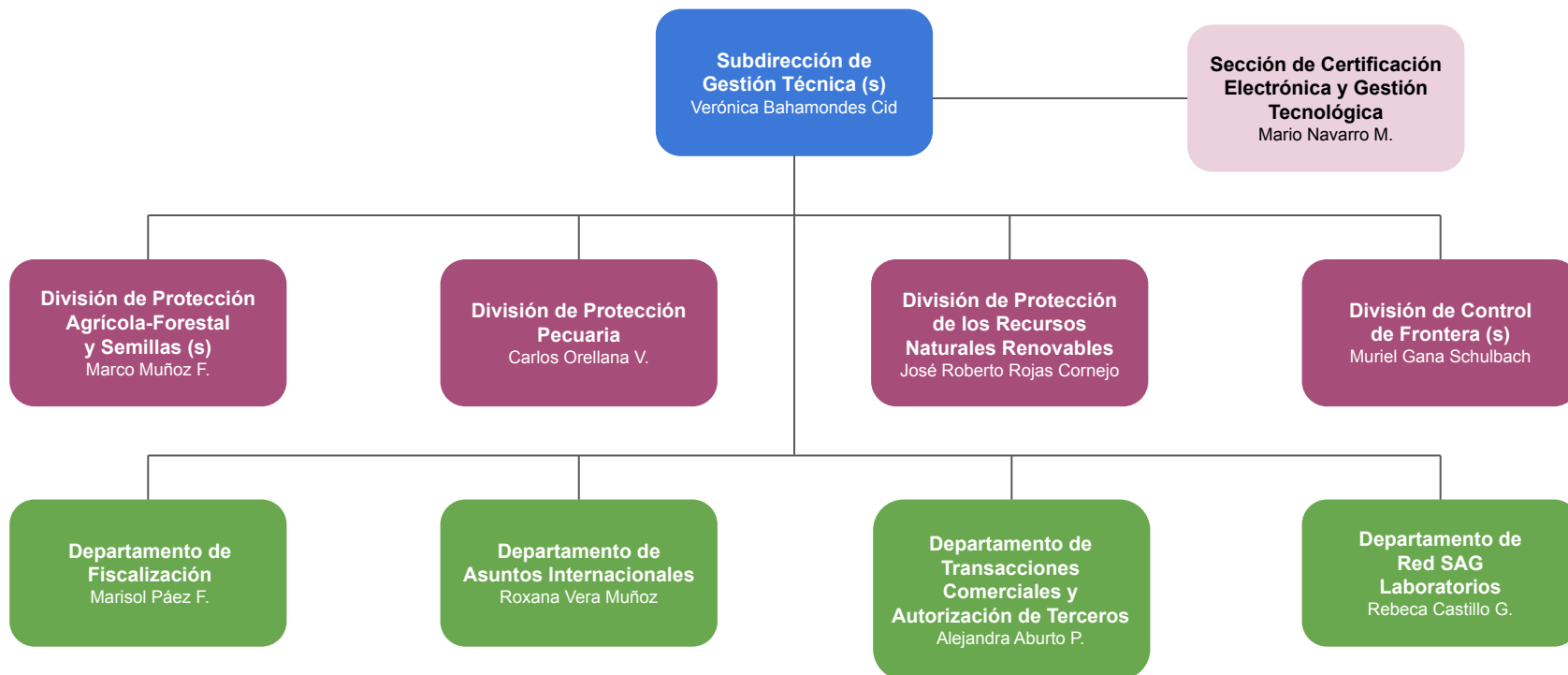
Simbología

-  Dirección / Subdirección / Direcciones Regionales
-  Divisiones
-  Departamentos
-  Subdepartamentos
-  Secciones
- (s) Subrogancia






Organigrama

Servicio Agrícola y Ganadero

Subdirección de Gestión Técnica



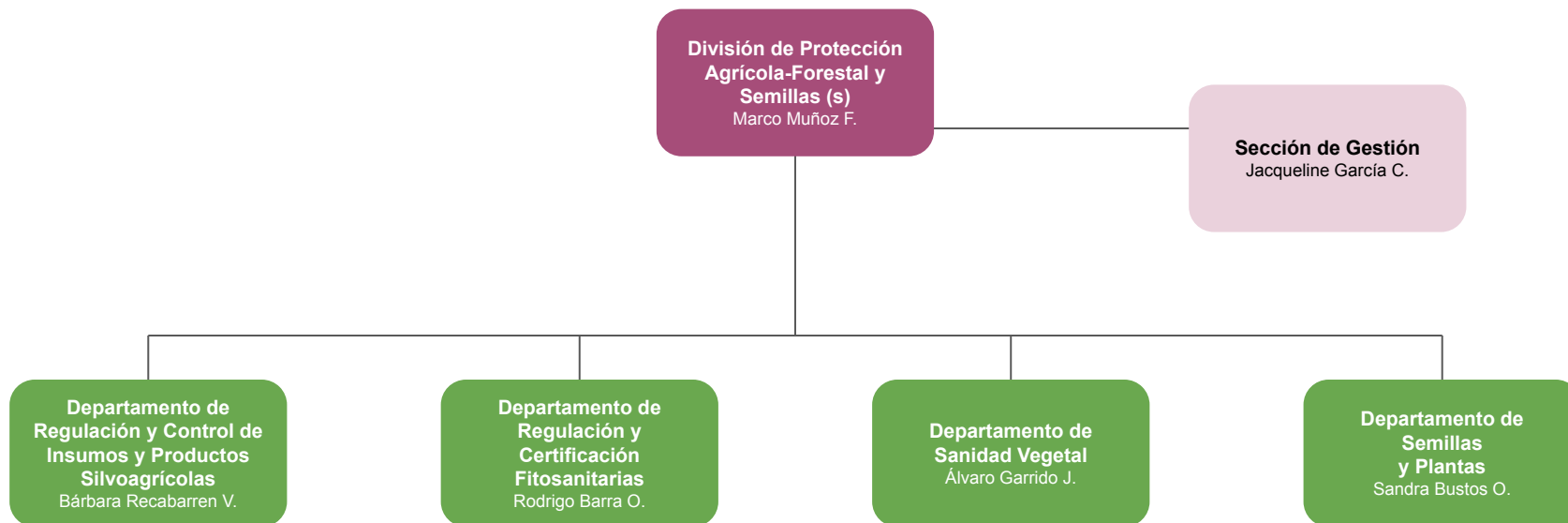
Simbología

-  Dirección / Subdirección / Direcciones Regionales
-  Divisiones
-  Departamentos
-  Subdepartamentos
-  Secciones
- (s) Subrogancia






Organigrama

Servicio Agrícola y Ganadero

Protección Agrícola-Forestal y Semillas



Simbología

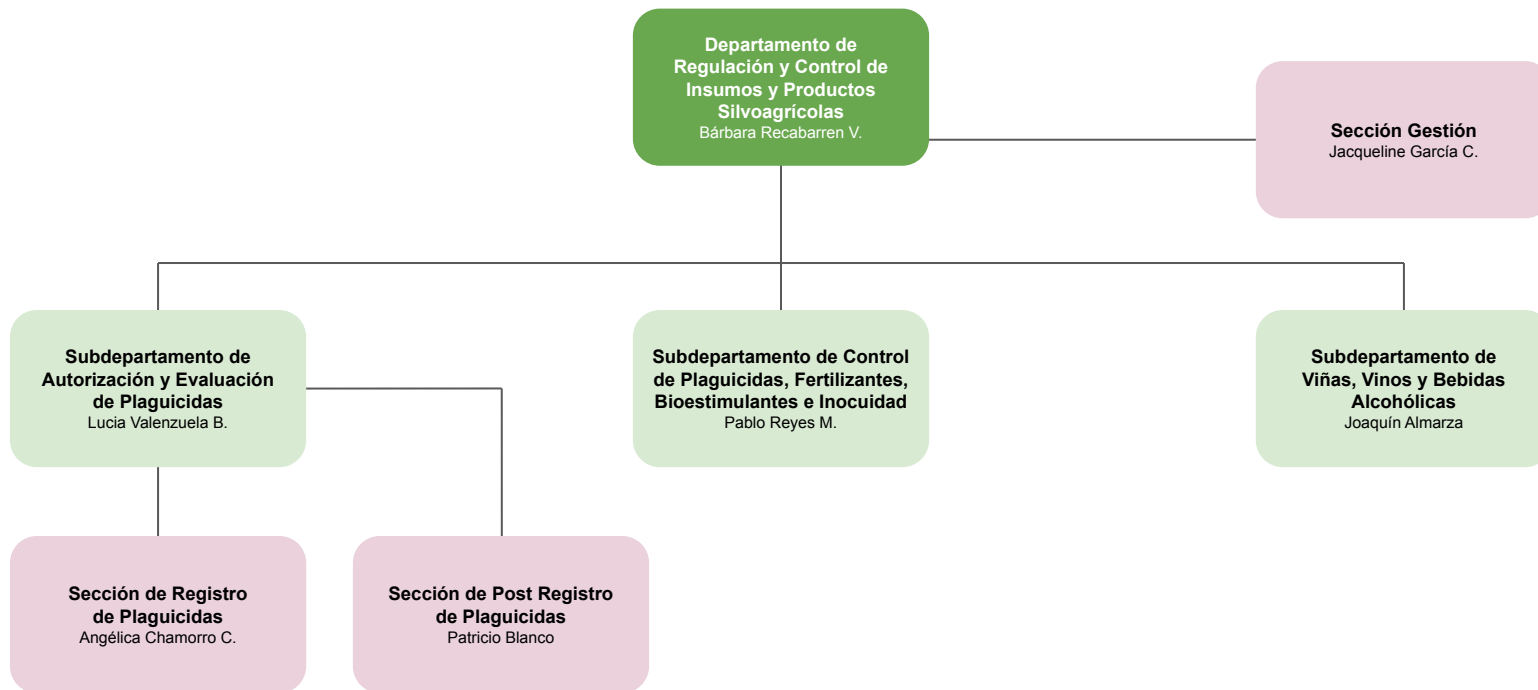
-  Dirección / Subdirección / Direcciones Regionales
-  Divisiones
-  Departamentos
-  Subdepartamentos
-  Secciones
- (s) Subrogancia








Organigrama

Servicio Agrícola y Ganadero

Regulación y Control de Insumos y Productos Silvoagrícolas



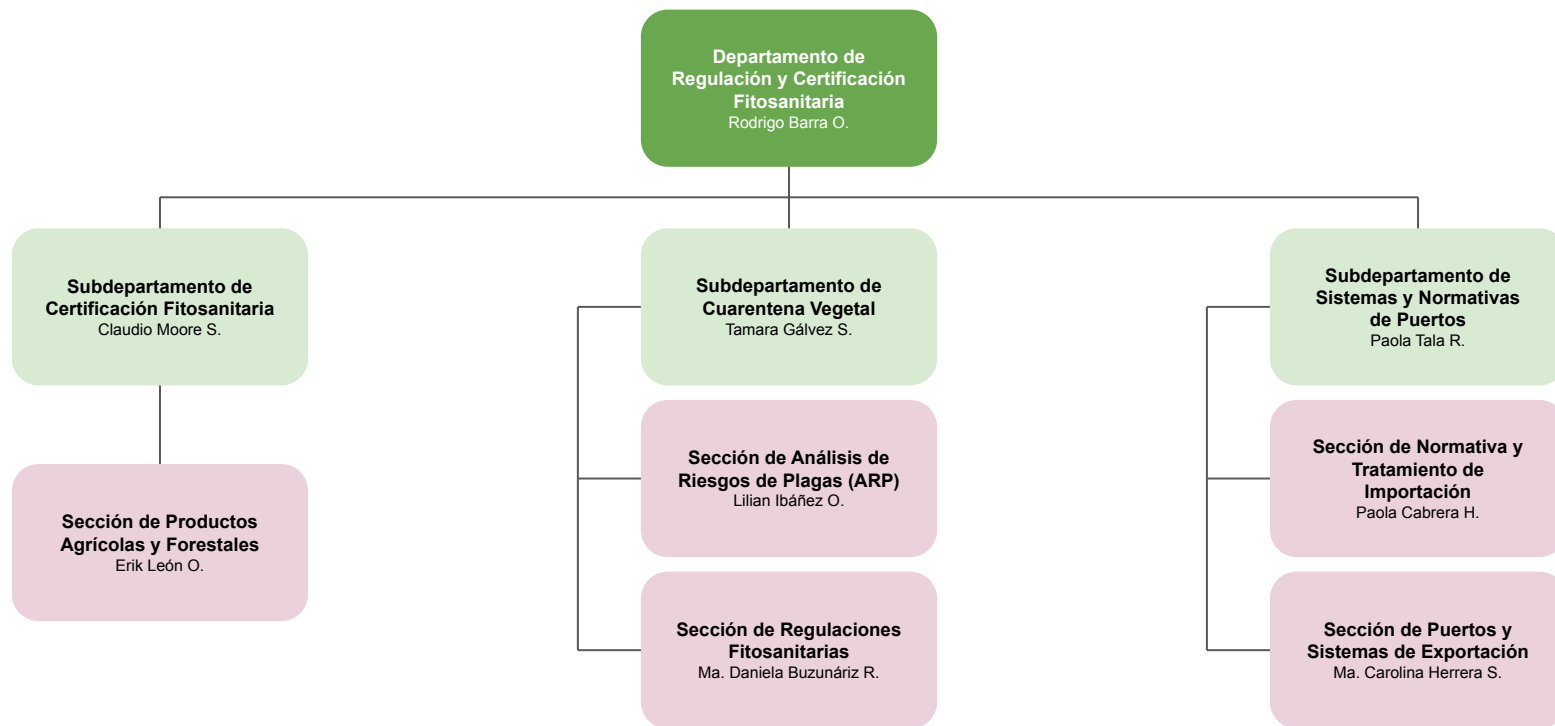
Simbología

-  Dirección / Subdirección / Direcciones Regionales
-  Divisiones
-  Departamentos
-  Subdepartamentos
-  Secciones
- (s) Subrogancia






Organigrama

Servicio Agrícola y Ganadero

Regulación y Certificación Fitosanitaria



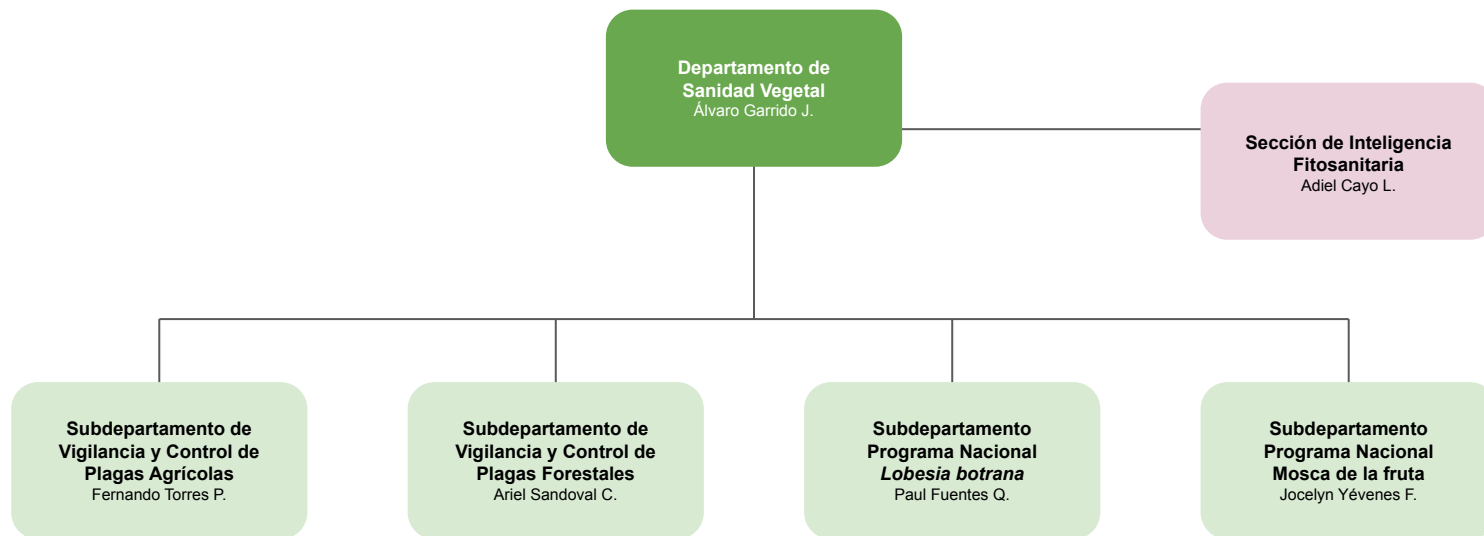
Simbología

-  Dirección / Subdirección / Direcciones Regionales
-  Divisiones
-  Departamentos
-  Subdepartamentos
-  Secciones
- (s) Subrogancia






Organigrama

Servicio Agrícola y Ganadero

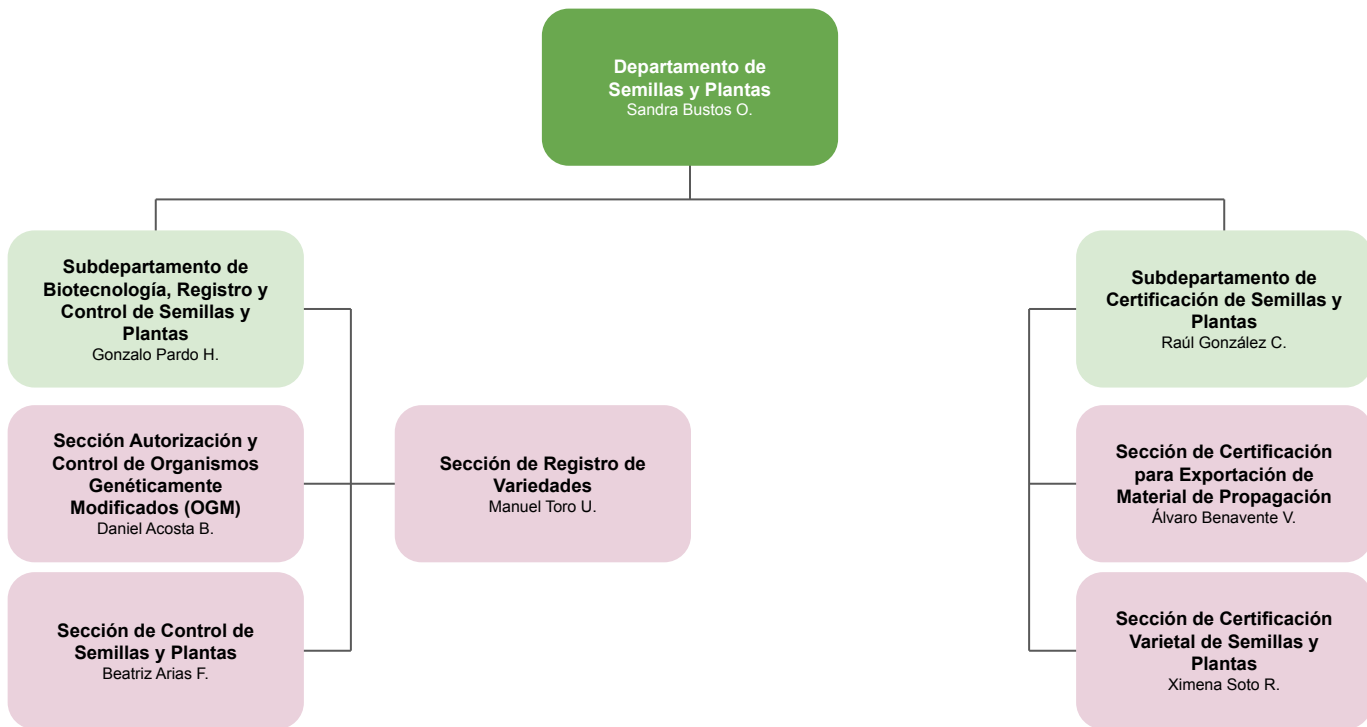
Sanidad Vegetal








Simbología

-  Dirección / Subdirección / Direcciones Regionales
-  Divisiones
-  Departamentos
-  Subdepartamentos
-  Secciones
- (s) Subrogancia

Organigrama Servicio Agrícola y Ganadero Semillas y Plantas



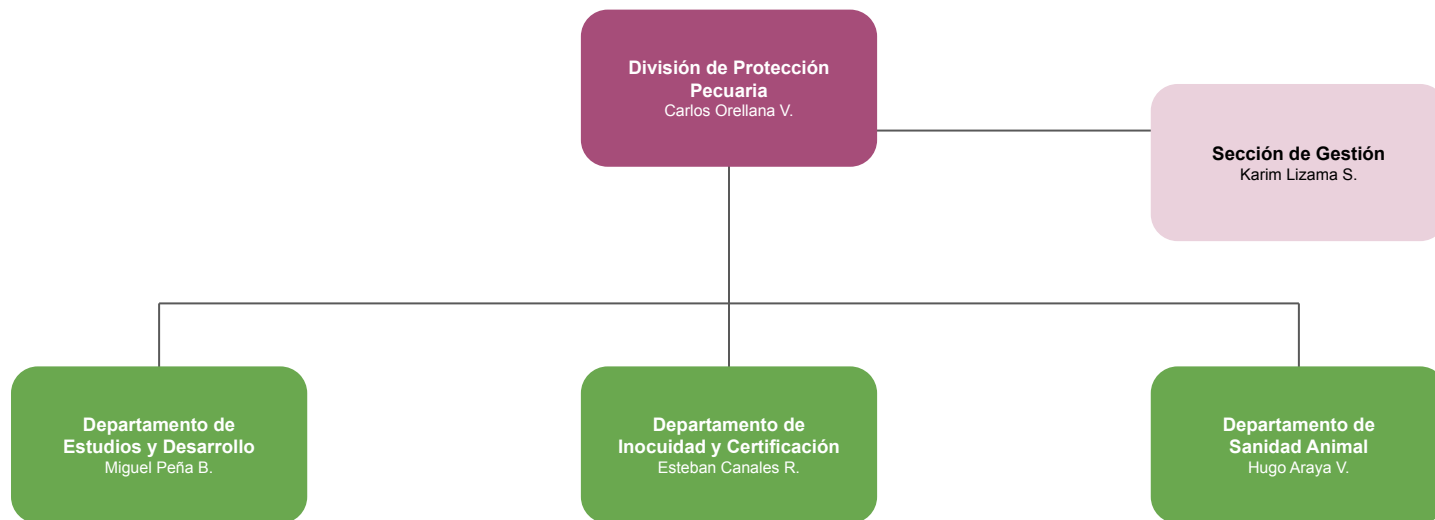
Simbología

-  Dirección / Subdirección / Direcciones Regionales
-  Divisiones
-  Departamentos
-  Subdepartamentos
-  Secciones
- (s) Subrogancia






Organigrama

Servicio Agrícola y Ganadero

Protección Pecuaria



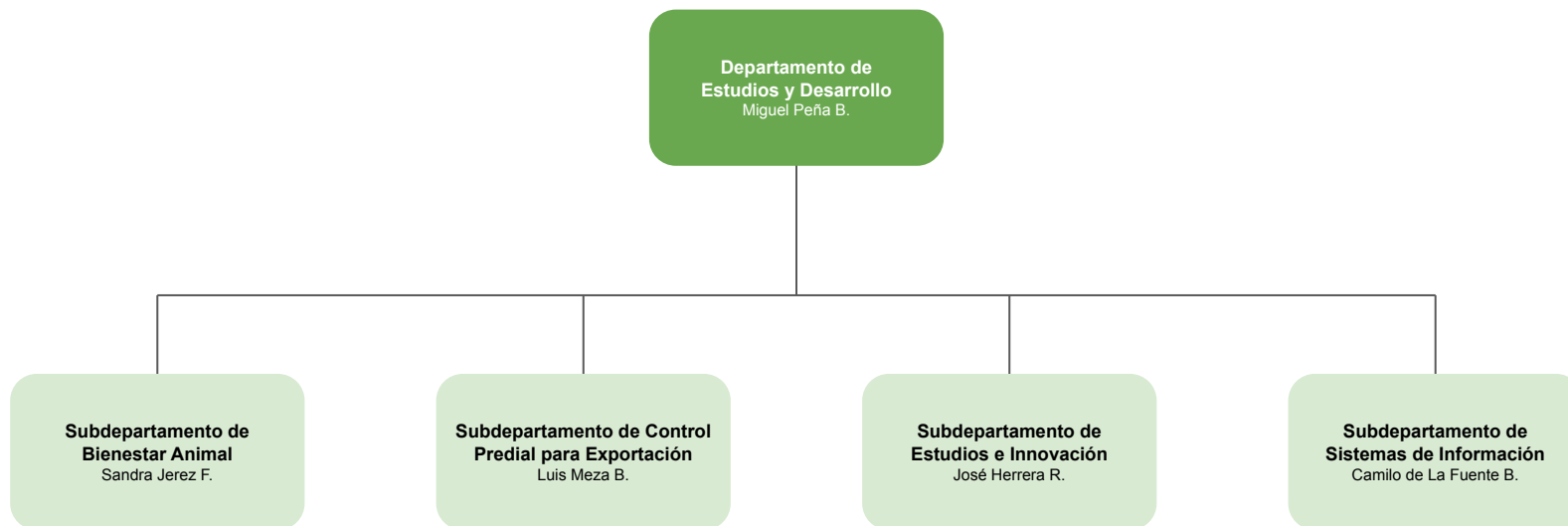
Simbología

-  Dirección / Subdirección / Direcciones Regionales
-  Divisiones
-  Departamentos
-  Subdepartamentos
-  Secciones
- (s) Subrogancia






Organigrama

Servicio Agrícola y Ganadero

Estudios y Desarrollo



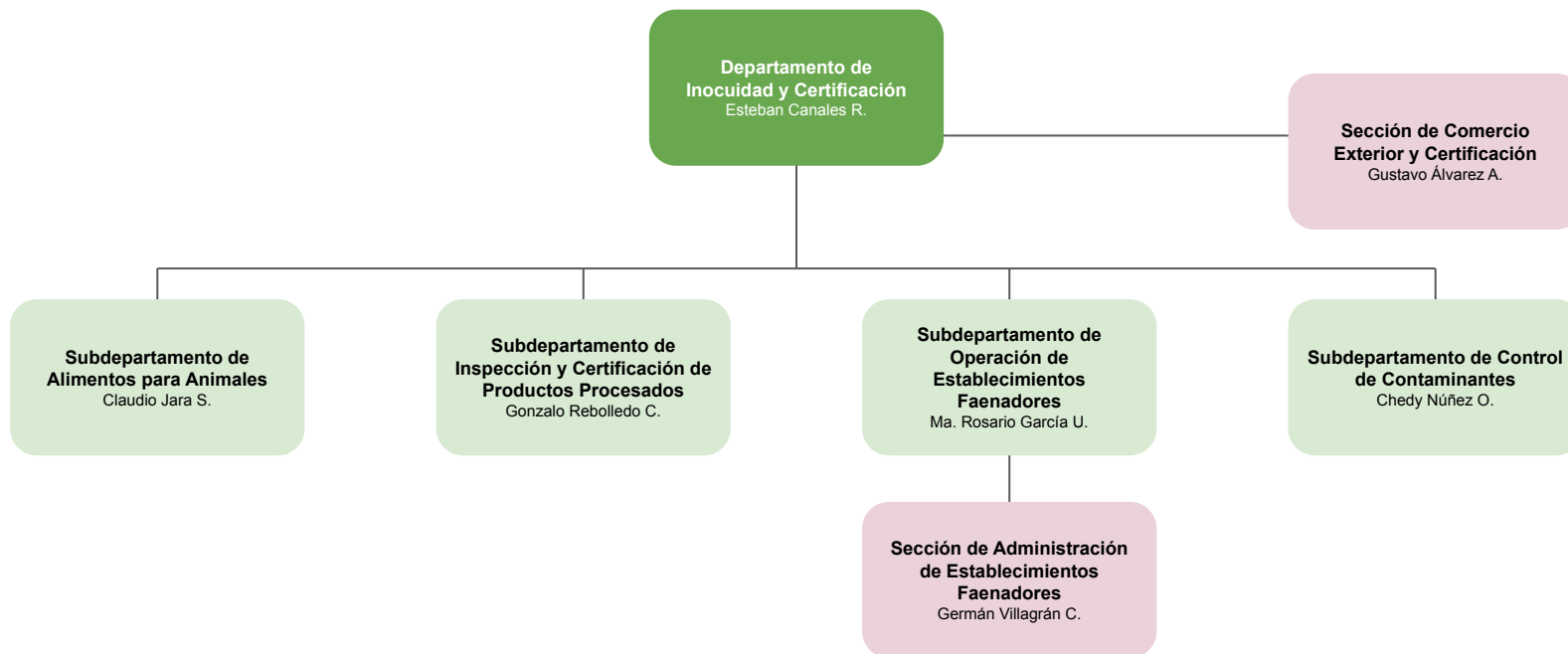
Simbología

-  Dirección / Subdirección / Direcciones Regionales
-  Divisiones
-  Departamentos
-  Subdepartamentos
-  Secciones
- (s) Subrogancia






Organigrama

Servicio Agrícola y Ganadero

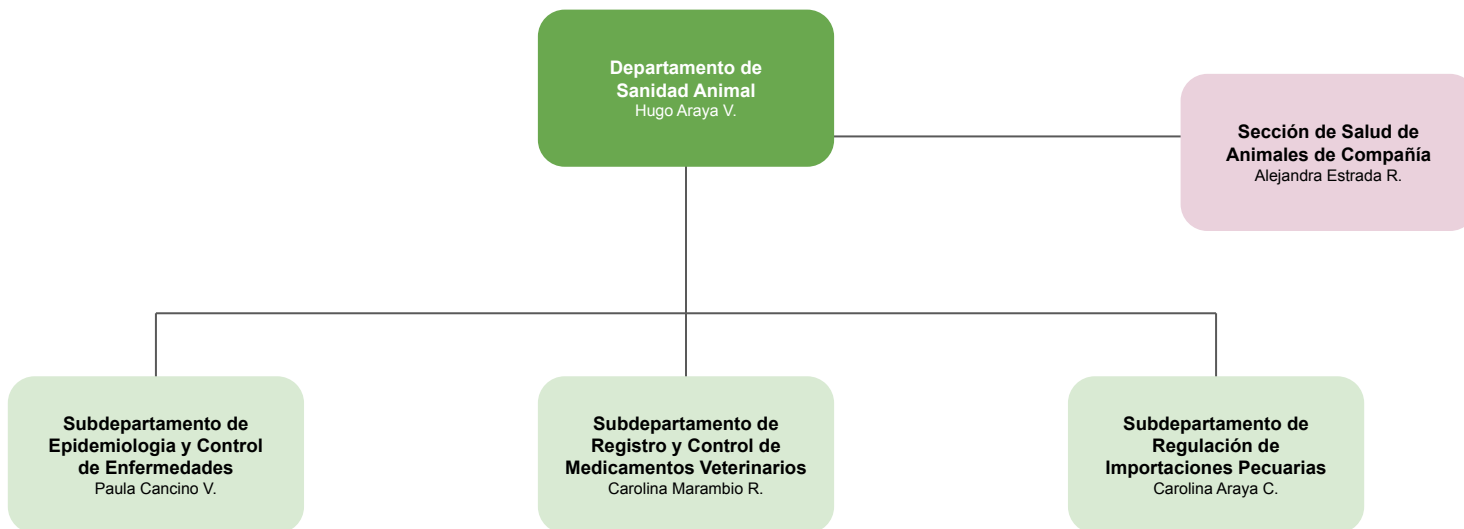
Inocuidad y Certificación








Simbología

-  Dirección / Subdirección / Direcciones Regionales
-  Divisiones
-  Departamentos
-  Subdepartamentos
-  Secciones
- (s) Subrogancia

Organigrama Servicio Agrícola y Ganadero Sanidad Animal



Simbología

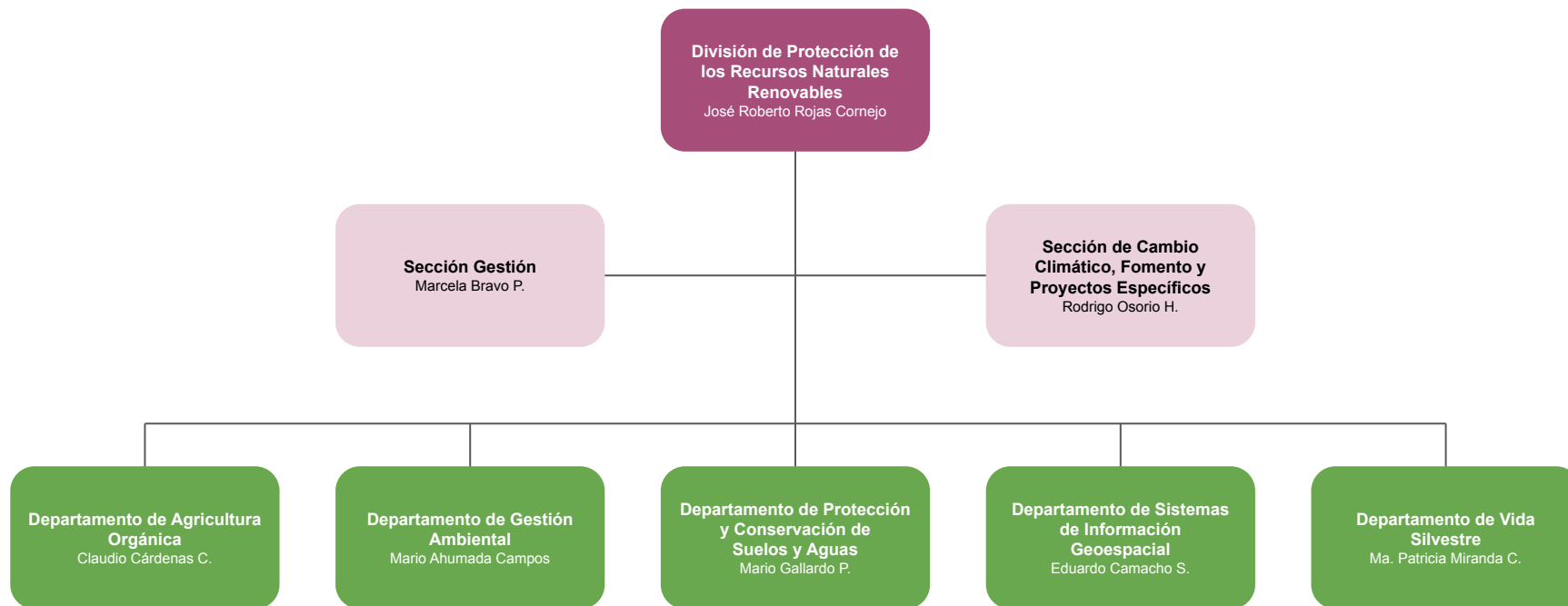
-  Dirección / Subdirección / Direcciones Regionales
-  Divisiones
-  Departamentos
-  Subdepartamentos
-  Secciones
- (s) Subrogancia








Organigrama

Servicio Agrícola y Ganadero

Protección de los Recursos Naturales Renovables



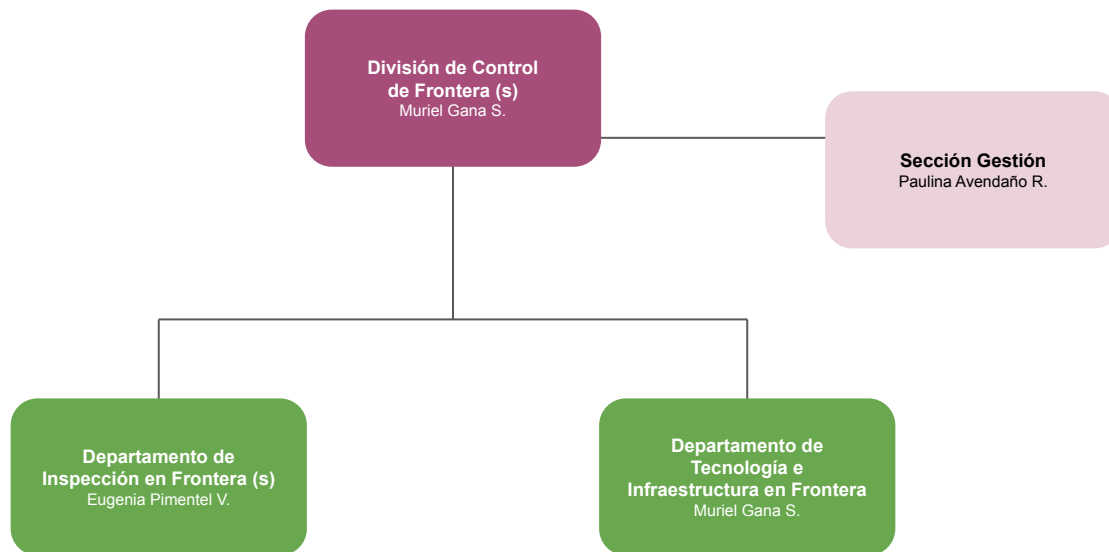
Simbología

-  Dirección / Subdirección / Direcciones Regionales
-  Divisiones
-  Departamentos
-  Subdepartamentos
-  Secciones
- (s) Subrogancia






Organigrama

Servicio Agrícola y Ganadero

Control de Frontera



Simbología

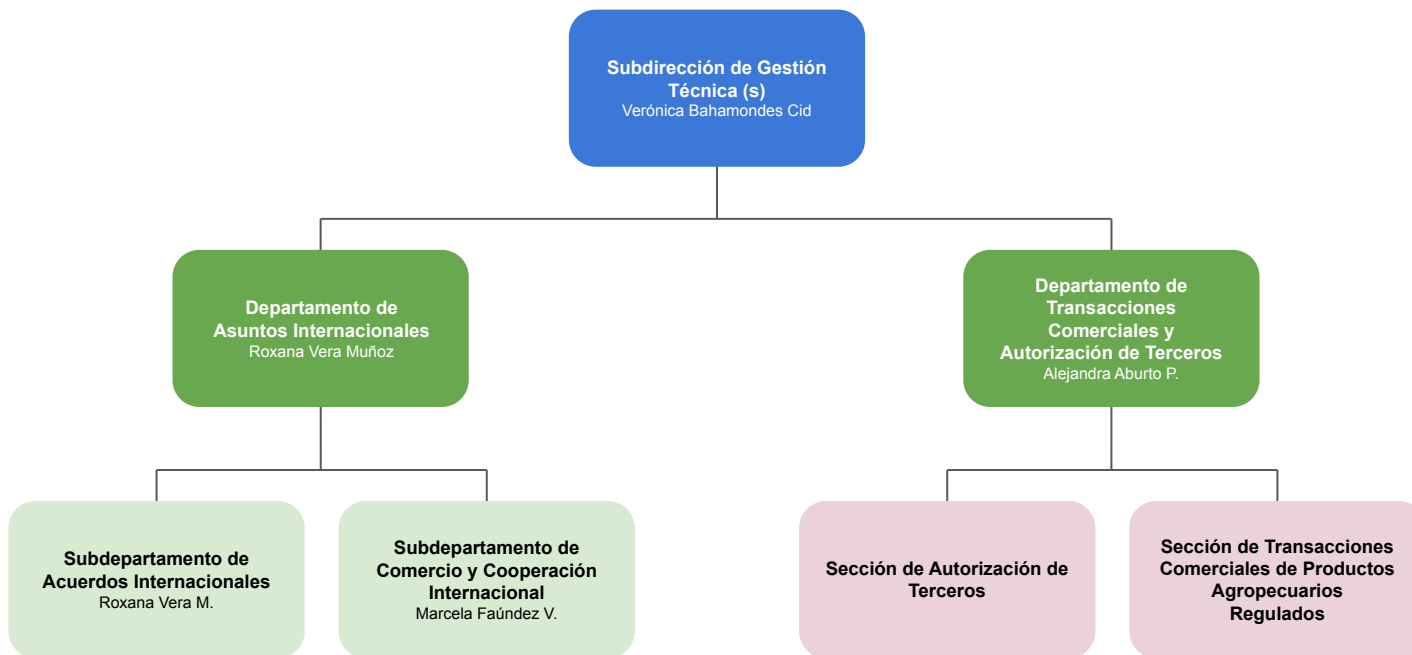
-  Dirección / Subdirección / Direcciones Regionales
-  Divisiones
-  Departamentos
-  Subdepartamentos
-  Secciones
- (s) Subrogancia








Organigrama

Servicio Agrícola y Ganadero

Subdirección de Gestión Técnica



Simbología

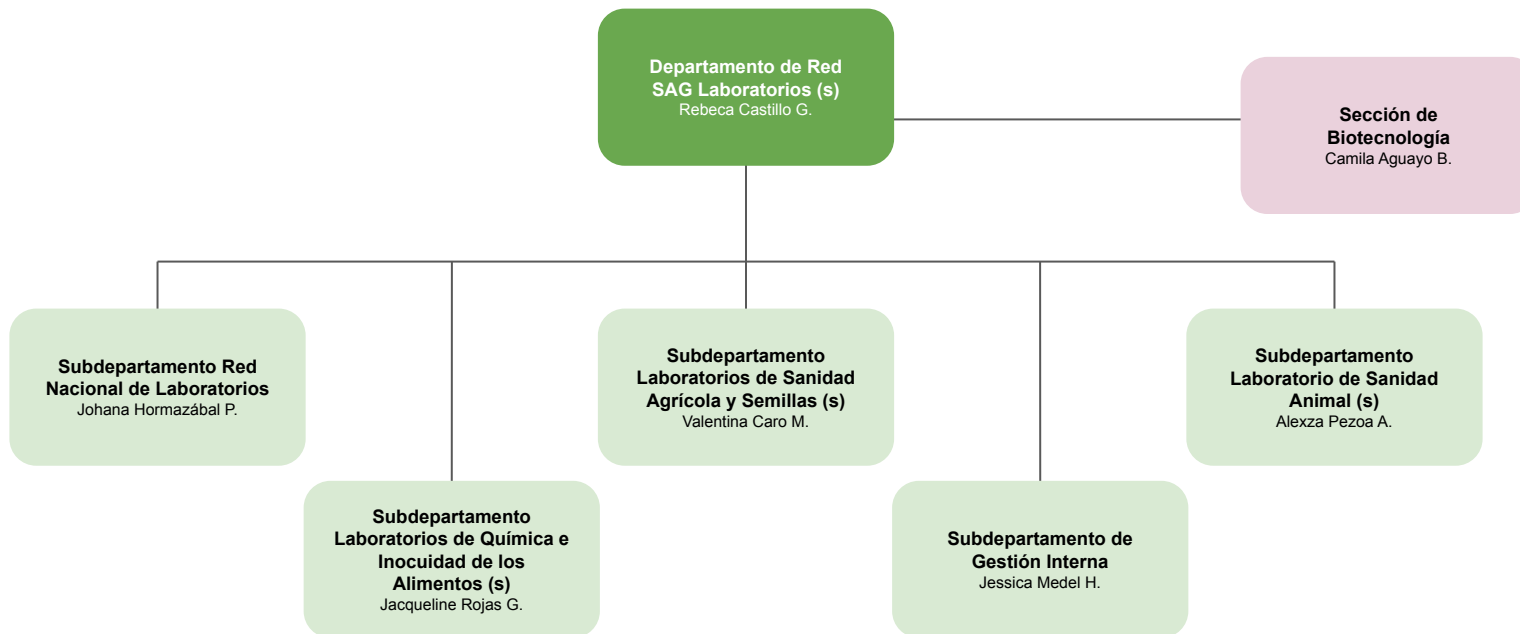
-  Dirección / Subdirección / Direcciones Regionales
-  Divisiones
-  Departamentos
-  Subdepartamentos
-  Secciones
- (s) Subrogancia








Organigrama

Servicio Agrícola y Ganadero

Red SAG Laboratorios



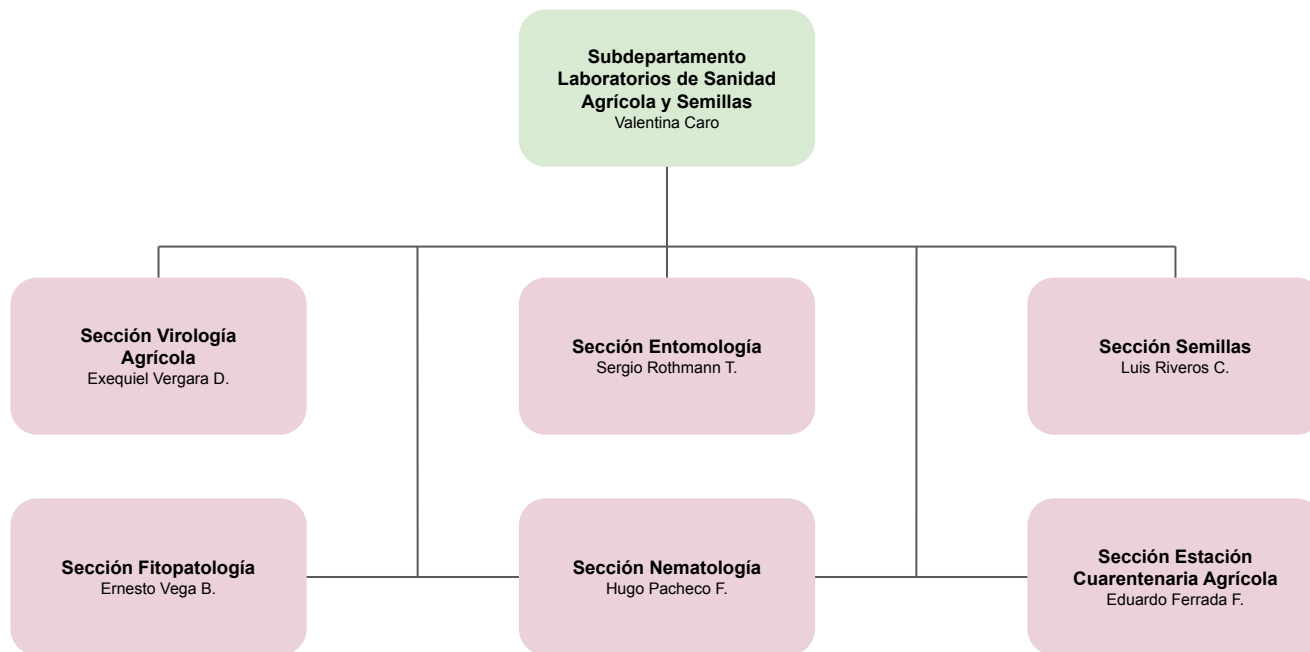
Simbología

-  Dirección / Subdirección / Direcciones Regionales
-  Divisiones
-  Departamentos
-  Subdepartamentos
-  Secciones
- (s) Subrogancia






Organigrama

Servicio Agrícola y Ganadero

Laboratorios de Sanidad Agrícola y Semillas



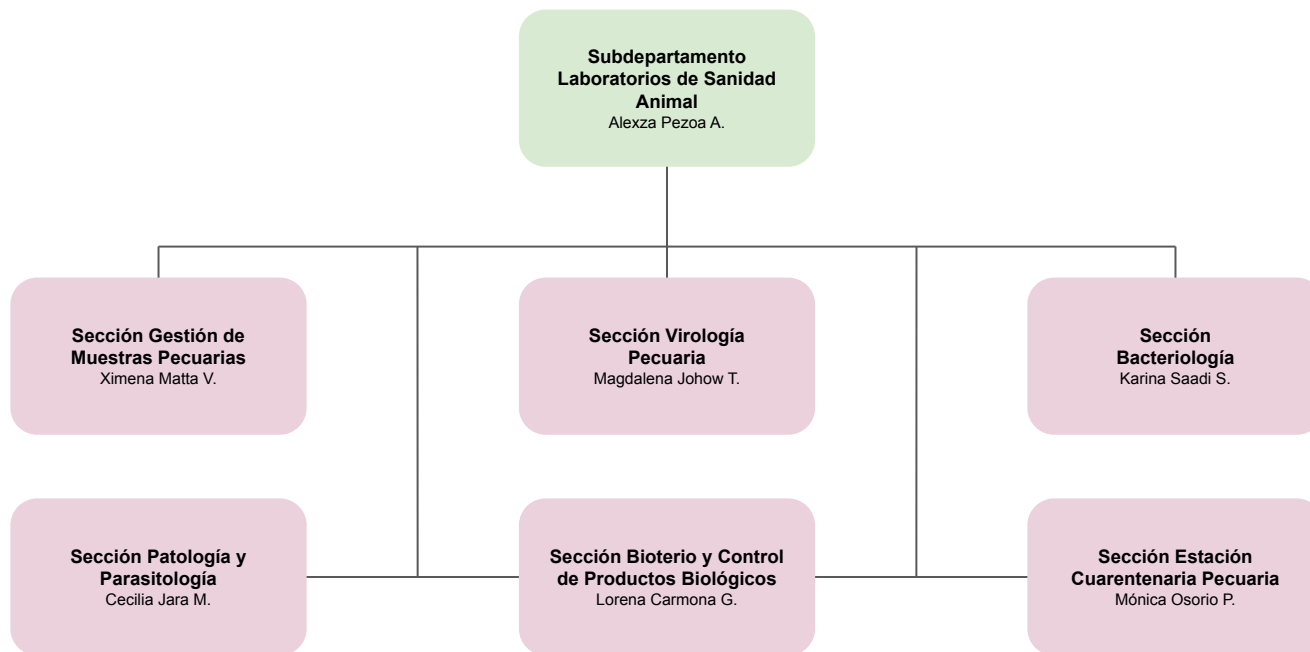
Simbología

-  Dirección / Subdirección / Direcciones Regionales
-  Divisiones
-  Departamentos
-  Subdepartamentos
-  Secciones
- (s) Subrogancia






Organigrama

Servicio Agrícola y Ganadero

Laboratorios de Sanidad Animal



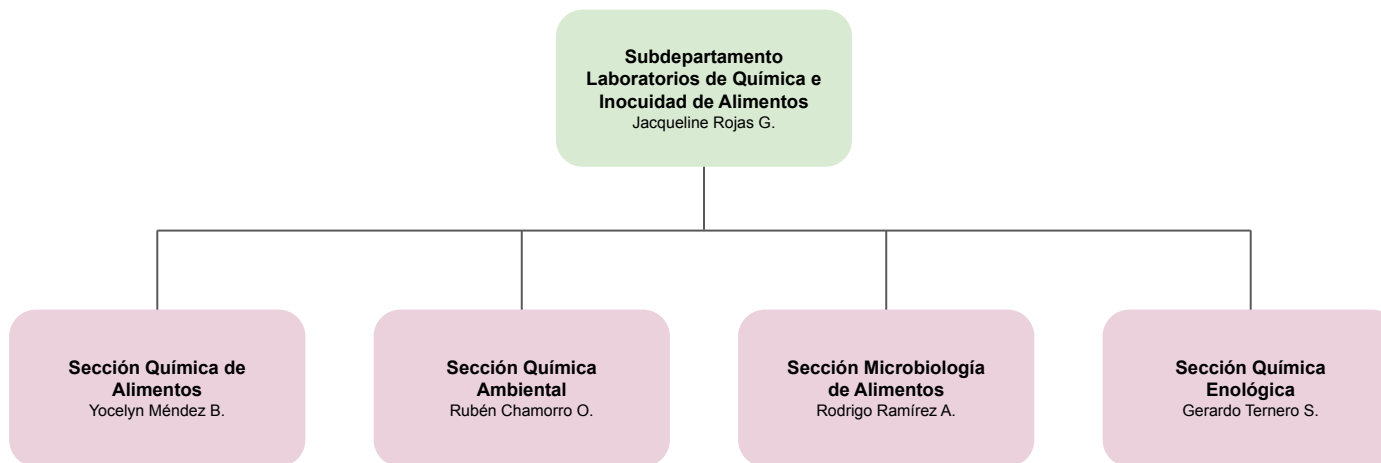
Simbología

-  Dirección / Subdirección / Direcciones Regionales
-  Divisiones
-  Departamentos
-  Subdepartamentos
-  Secciones
- (s) Subrogancia






Organigrama

Servicio Agrícola y Ganadero

Laboratorios de Química e Inocuidad de los Alimentos



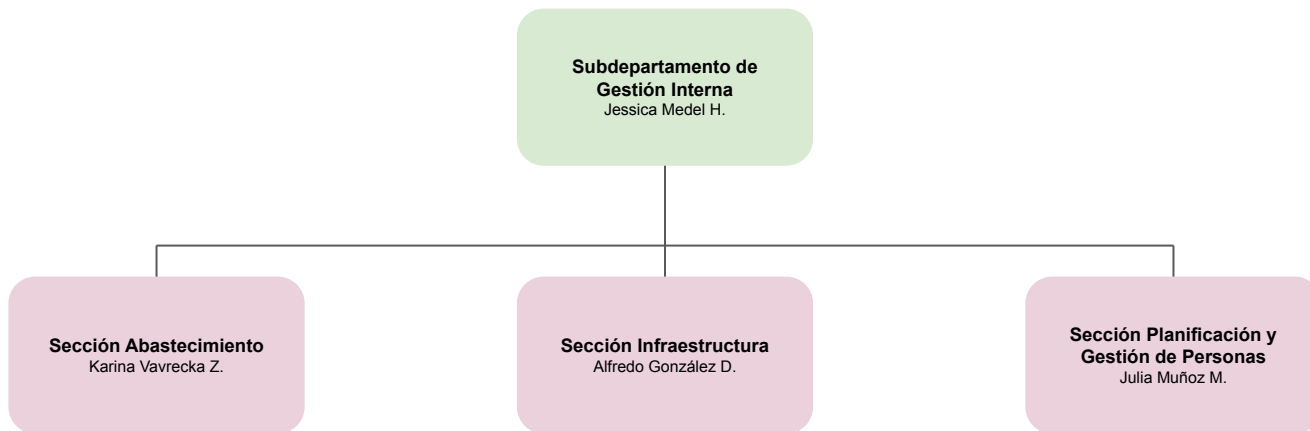
Simbología

-  Dirección / Subdirección / Direcciones Regionales
-  Divisiones
-  Departamentos
-  Subdepartamentos
-  Secciones
- (s) Subrogancia






Organigrama

Servicio Agrícola y Ganadero

Gestión Interna



Simbología

-  Dirección / Subdirección / Direcciones Regionales
-  Divisiones
-  Departamentos
-  Subdepartamentos
-  Secciones
- (s) Subrogancia



Organigrama

Servicio Agrícola y Ganadero

Resoluciones que amparan estructura organizacional del SAG

Dirección Nacional

[Resolución Exenta N° 6.068](#)
6 de septiembre de 2025

[Resolución Exenta N° 835](#)
7 de febrero de 2017

Subdirección Gestión
Técnica

[Resolución Exenta N° 1.501](#)
4 de marzo de 2025

Subdirección Gestión
Administrativa

[Resolución Exenta N° 1.501](#)
4 de marzo de 2025

División Jurídica

[Resolución Exenta N° 5.478](#)
14 de agosto de 2024

División Gestión
Estratégica

[Resolución Exenta N° 8.685](#)
18 de diciembre de 2020

[Resolución Exenta N° 7.630](#)
15 de diciembre de 2016

[Resolución Exenta N° 1.333](#)
16 de marzo de 2016

División Protección
Agrícola-Forestal y Semillas

[Resolución Exenta N° 7.268](#)
13 de diciembre de 2022

[Resolución Exenta N° 2.616](#)
29 de abril de 2021

[Resolución Exenta N° 2.607](#)
29 de abril de 2021

División Protección Pecuaria

[Resolución Exenta N° 2.843](#)
12 de mayo de 2021

[Resolución Exenta N° 2.197](#)
2 de mayo de 2016

División Protección de los
Recursos Naturales
Renovables

[Resolución Exenta N° 7.236](#)
20 de noviembre de 2023






[Resolución Exenta N° 735](#)
3 de febrero de 2017

División de Control de
Frontera

[Resolución Exenta N° 9.897](#)
16 de diciembre de 2019

[Resolución Exenta N° 1.631](#)
1 de marzo de 2019

Simbología

-  Dirección / Subdirección / Direcciones Regionales
-  Divisiones
-  Departamentos
-  Subdepartamentos
-  Secciones
- (s) Subrogancia

Organigrama

Servicio Agrícola y Ganadero

Resoluciones que amparan estructura organizacional del SAG



Departamento de
Administración y Finanzas

[Resolución Exenta N° 1.332](#)
16 de marzo de 2016

Departamento de
Auditoría Interna

[Resolución Exenta N° 6.101](#)
4 de octubre de 2018

Departamento de
Comunicaciones y
Participación Ciudadana

[Resolución Exenta N° 9.274](#)
10 de diciembre de 2015

[Resolución Exenta N° 4.703](#)
24 de junio de 2014

Departamento de
Gestión y Desarrollo de
Personas

[Resolución Exenta N° 6.552](#)
10 de noviembre de 2022

[Resolución Exenta N° 3.322](#)
28 de mayo de 2021

[Resolución Exenta N° 6.102](#)
4 de octubre de 2018

Departamento de
Tecnologías de Información

[Resolución Exenta N° 2.533](#)
12 de abril de 2024

[Resolución Exenta N° 715](#)
24 de enero de 2020

[Resolución Exenta N° 5.987](#)
9 de agosto de 2019

Departamento de Asuntos
Internacionales

[Resolución Exenta N° 1.644](#)
14 de marzo de 2021

[Resolución Exenta N° 1.631](#)
1 de marzo de 2019

[Resolución Exenta N° 1.148](#)
21 de febrero de 2017

Departamento de
Transacciones Comerciales
y Autorización de Terceros

[Resolución Exenta N° 112](#)
5 de febrero de 2025






[Resolución Exenta N° 7.030](#)
17 de octubre de 2024

Departamento de Red
SAG Laboratorios

[Resolución Exenta N° 8.711](#)
21 de diciembre de 2020

[Resolución Exenta N° 715](#)
24 de enero de 2020

Simbología

-  Dirección / Subdirección / Direcciones Regionales
-  Divisiones
-  Departamentos
-  Subdepartamentos
-  Secciones
- (s) Subrogancia



Organigrama

Servicio Agrícola y Ganadero

Resoluciones que amparan estructura organizacional del SAG

Sección
Equidad de Género

[Resolución Exenta N° 1.614](#)
8 de marzo de 2024

Estructura Regional

[Resolución Exenta N° 8.189](#)
28 de diciembre de 2023

Región de Arica y Parinacota

[Resolución Exenta N° 1.548](#)
5 de diciembre de 2025

[Resolución N° 10.410](#)
3 de diciembre de 2025

Región de Tarapacá

[Resolución Exenta N° 52](#)
20 de abril de 2022






Región de Antofagasta

[Resolución Exenta N° 402](#)
9 de julio de 2024

Región de Atacama

[Resolución Exenta N° 116](#)
4 de marzo de 2022

Simbología

-  Dirección / Subdirección / Direcciones Regionales
-  Divisiones
-  Departamentos
-  Subdepartamentos
-  Secciones
- (s) Subrogancia

Organigrama

Servicio Agrícola y Ganadero

Resoluciones que amparan estructura organizacional del SAG



Región de Coquimbo

[Resolución Exenta N° 738](#)
26 de agosto de 2024

Región de Valparaíso

[Resolución Exenta N° 1.342](#)
15 de julio de 2024

Región Metropolitana

[Resolución Exenta N° 437](#)
28 de febrero de 2022

Región de O'Higgins

[Resolución Exenta N° 218](#)
26 de abril de 2022

Región del Maule

[Resolución Exenta N° 409](#)
28 de marzo de 2022

Región de Ñuble

[Resolución Exenta N° 247](#)
3 de septiembre de 2024

Región del Biobío

[Resolución Exenta N° 134](#)
9 de julio de 2025

Región de La Araucanía

[Resolución Exenta N° 121](#)
31 de enero de 2022

Región de Los Ríos

[Resolución Exenta N° 737](#)
4 de julio de 2024

Región de Los Lagos

[Resolución Exenta N° 693](#)
19 de julio de 2022

Región de Aysén

[Resolución Exenta N° 85](#)
1 de julio de 2025

Región de Magallanes

[Resolución Exenta N° 417](#)
24 de julio de 2024