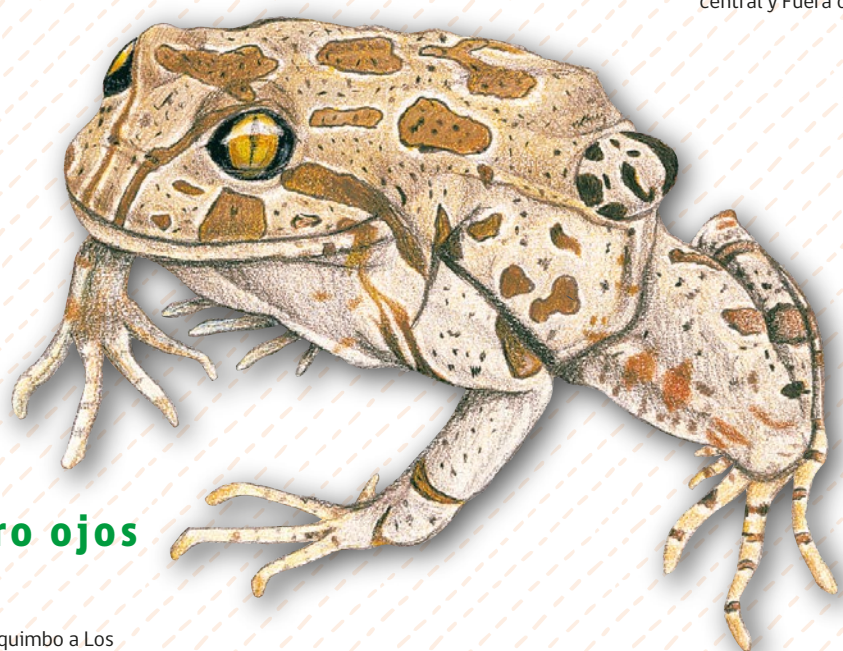


Ranita de Darwin
Rhinoderma darwini

DISTRIBUCIÓN: desde Concepción hasta Aysén.
HABITAT: bosques húmedos, selva valdiviana.
DIETA: insectívoro, pequeños gusanos y sanguijuelas.
ESTADO DE PROTECCIÓN: Peligro de extinción.



Sapito de cuatro ojos
Pleurodema thaul

DISTRIBUCIÓN: desde las regiones de Coquimbo a Los Lagos, bajo los 2500 msnm.
HABITAT: pequeñas lagunas y arroyos.
DIETA: insectívoro, además de pequeños invertebrados.
ESTADO DE PROTECCIÓN: en Peligro en la zona norte. Vulnerable en la zona centro y Fuera de Peligro en las zonas sur y austral.



Lagartija lemniscata

Liolaemus lemniscatus

DISTRIBUCIÓN: entre las regiones de Coquimbo y del Bio Bio, bajo los 2000 msnm.
HABITAT: pastizales densos.
DIETA: insectívoro estricto.
ESTADO DE PROTECCIÓN: Vulnerable en la zona central y Fuera de Peligro en el sur.



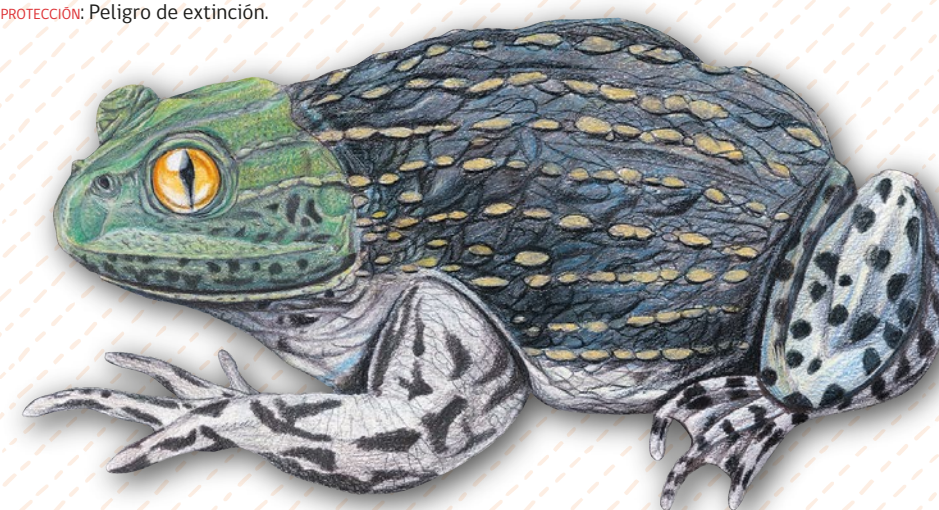
Gruñidor del sur
Pristidactylus torquatus

DISTRIBUCIÓN: desde San Fernando a Chiloé.
HABITAT: asociado fuertemente a bosques de robles.
DIETA: insectívoro y carnívoro, come reptiles más pequeños.
ESTADO DE PROTECCIÓN: Peligro de extinción.

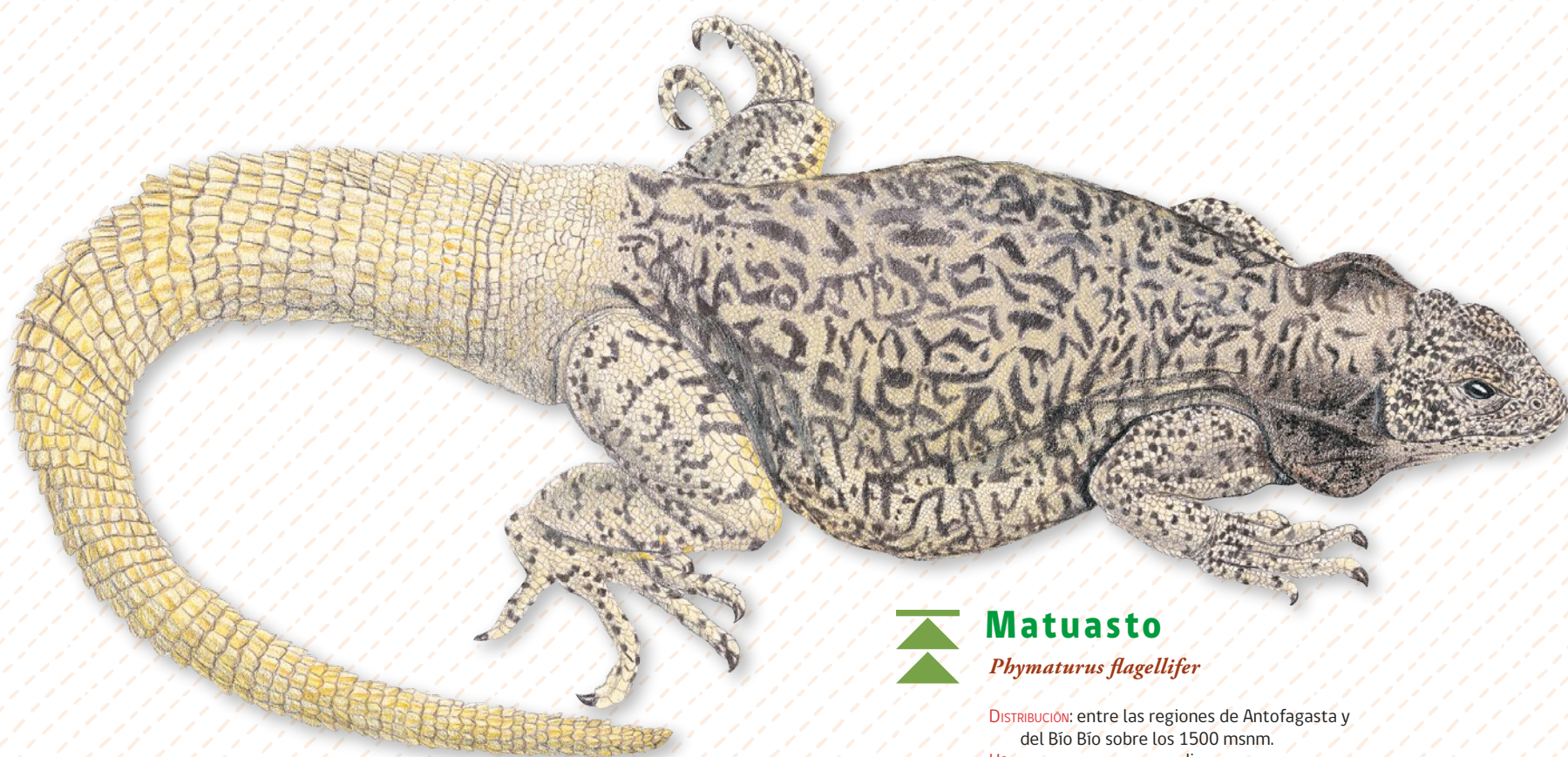
Rana chilena

Craugastor caudiverbera

DISTRIBUCIÓN: entre las regiones de Coquimbo y la de Los Lagos, bajo los 1000 msnm.
HABITAT: lagunas y arroyos de aguas lentas.
DIETA: carnívoro, canibal, también come pequeños roedores.
ESTADO DE PROTECCIÓN: Peligro de extinción.



ANFIBIOS Y REPTILES DE CHILE



Matuasto
Phymaturus flagellifer

DISTRIBUCIÓN: entre las regiones de Antofagasta y del Bio Bio sobre los 1500 msnm.
HABITAT: zonas rocosas andinas.
DIETA: herbívoro estricto.
ESTADO DE PROTECCIÓN: Peligro de extinción.



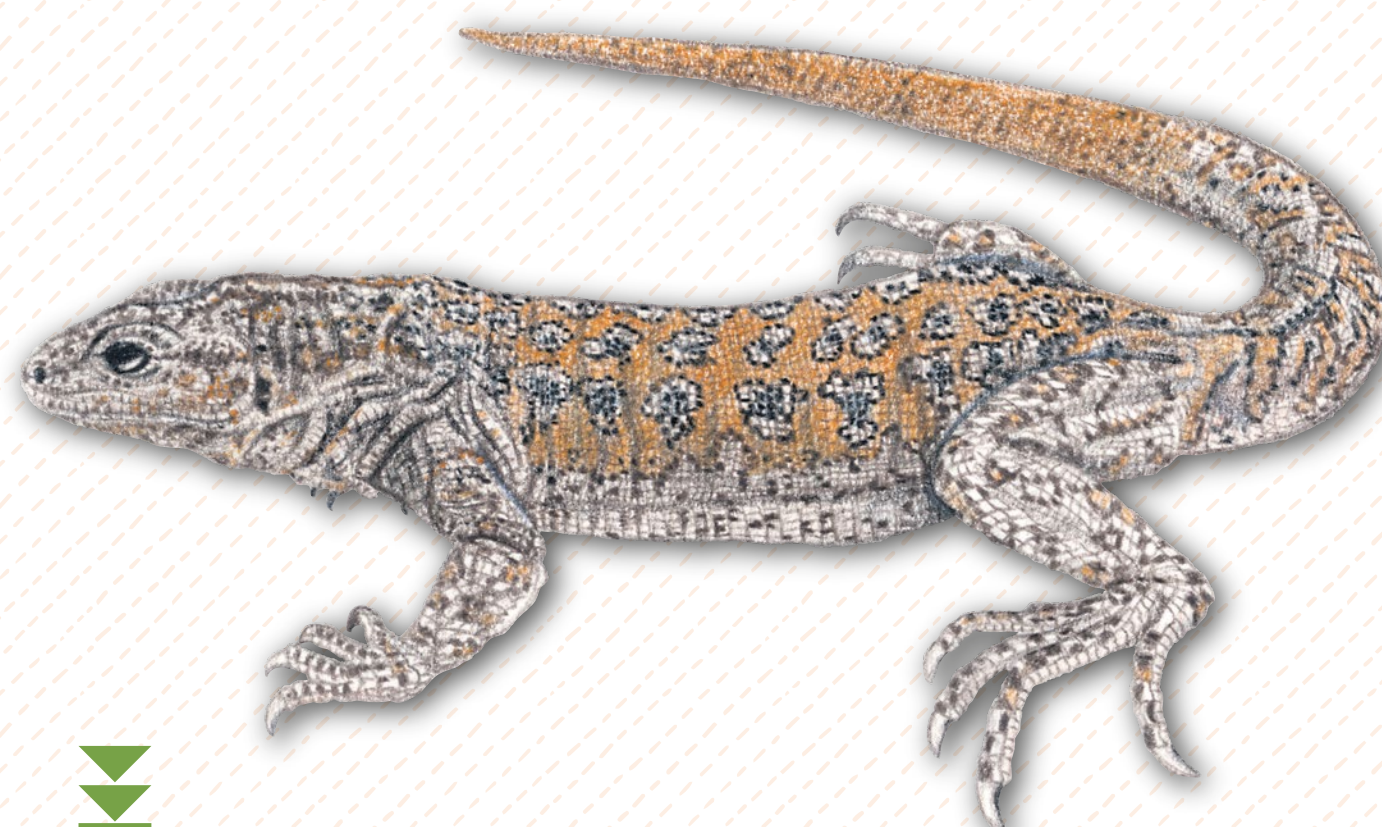
Sapo de rulo
Rhinella arunco

DISTRIBUCIÓN: entre las regiones de Coquimbo y de Los Lagos, bajo los 1000 msnm.
HABITAT: pequeñas lagunas y zonas húmedas.
DIETA: totalmente insectívoro.
ESTADO DE PROTECCIÓN: Vulnerable.



Lagartija Tenue
Liolaemus tenuis

DISTRIBUCIÓN: desde la región de Coquimbo hasta la del Bio Bio, bajo los 2000 msnm.
HABITAT: bosques nativos, coloniza construcciones humanas.
DIETA: insectívoro, con énfasis en dípteros.
ESTADO DE PROTECCIÓN: Vulnerable.



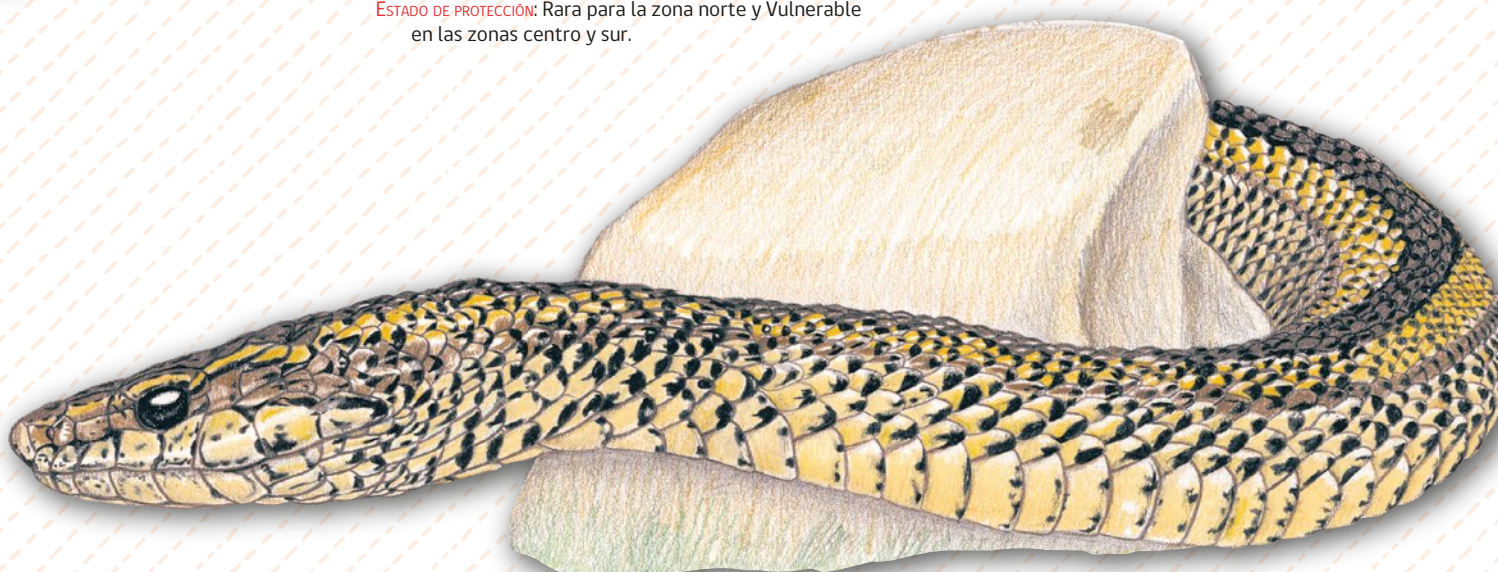
Iguana chilena
Callisotes maculatus

DISTRIBUCIÓN: entre las regiones de Atacama y del Libertador Bernardo O'Higgins, hasta los 2000 msnm.
HABITAT: matorrales en zonas arenosas, orillas de ríos.
DIETA: carnívoro, insectívoro y carroñero.
ESTADO DE PROTECCIÓN: Vulnerable.

Culebra de cola larga

Philodryas chamissonis

DISTRIBUCIÓN: desde la región de Atacama a la de Valparaíso, bajo los 2.000 msnm.
HABITAT: matorrales y pastizales.
DIETA: roedores, aves, lagartijas, carnívoro en general.
ESTADO DE PROTECCIÓN: Rara para la zona norte y Vulnerable en las zonas centro y sur.



TODOS POR CHILE



AYÚDANOS A PROTEGERLOS
SU CAZA, CAPTURA, TENENCIA Y COMERCIALIZACIÓN ES UN DELITO.
ESTAS ESPECIES ESTÁN PROTEGIDAS POR LA LEY DE CAZA

Más información en:
www.sag.cl

