

ALERTA

CÓMO DETECTARLO

Hylotrupes bajulus tiene ciclos de vida largos, que pueden durar entre 3 y 6 años, pudiéndose acortar a un año o alargar por décadas, dependiendo de las condiciones climáticas. Por tal razón, y debido a que las larvas **no expulsan aserrín al exterior**, es muy difícil su detección antes de que emerjan los adultos, dejando en la madera orificios de forma elíptica de 7 a 10 mm de diámetro.

La actividad de las larvas puede detectarse al observar **leves levantamientos de la superficie** de las piezas de maderas atacadas o por **un ruido característico** que producen las larvas al construir las galerías al interior de la madera, el que es más perceptible en horas de mayor silencio, particularmente durante la noche.



Orificio de emergencia del adulto.



ESCUCHAR



MIRAR



COMUNICAR

Si detecta o sospecha de la presencia de esta plaga, dé aviso inmediato a la Oficina del SAG más cercana a su domicilio.

FITOSANITARIA

Contenido técnico: Sección Vigilancia Fitosanitaria Forestal, DPAF, SAG | Diseño: Departamento de Comunicaciones, SAG | Primera Edición: Marzo de 2015

Hylotrupes bajulus Barrenador europeo de las casas



SERVICIO AGRÍCOLA Y GANADERO
División de Protección Agrícola y Forestal
Subdepto. de Sanidad Vegetal – Sección Vigilancia Fitosanitaria Forestal

ALERTA

El *Hylotrupes bajulus* es un escarabajo que vive en maderas aserradas secas y no tratadas, y en ramas y troncos muertos de algunas especies de pinos, como por ejemplo, pino insigne, pino oregón, abetos y piceas.

Es una plaga destructiva que se encuentra presente en Europa, Medio Oriente, Norte de África, Estados Unidos, China, Oceanía, y también en América del Sur, en Argentina y Uruguay. La dispersión desde sus áreas de origen, en el Hemisferio Norte, ha sido través de **embalajes o artículos de madera de pino**.



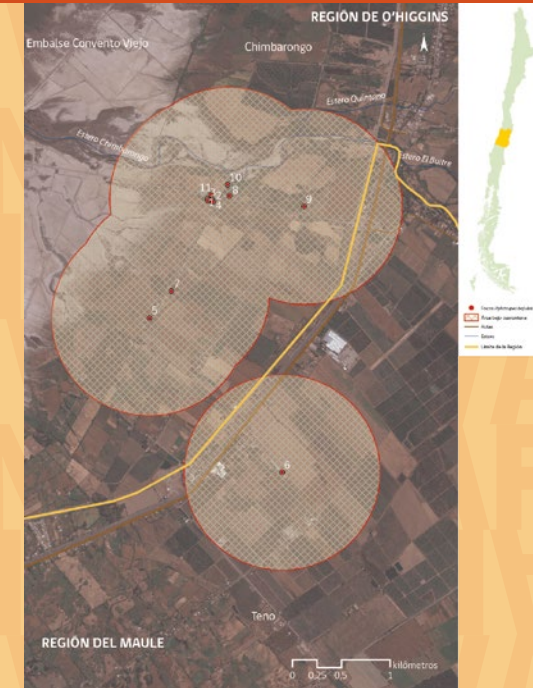
Madera destruida por acción de las larvas de *Hylotrupes bajulus*.

En abril de 2014 fue detectado *Hylotrupes bajulus* en Chile, afectando a viviendas y estructuras de madera de uso agrícola, como galpones, bodegas, gallineros, entre



Adulto de *Hylotrupes bajulus*.
(1 a 2,5cm de largo)

otras, en zonas rurales de las comunas de Chimbarongo, en la Región de O'Higgins, y Teno, en la Región del Maule. Considerando la peligrosidad e impacto potencial de la plaga, el SAG ha dispuesto medidas fitosanitarias de emergencia en el área afectada, destinadas a controlar la plaga, inmovilizando las maderas de pino infestadas o sospechosa de estarlo y eliminándola mediante incineración o aplicación de un tratamiento de fumigación.



Áreas bajo cuarentena.

DESCRIPCIÓN DE LA PLAGA Y LOS DAÑOS QUE PROVOCA

Los adultos son de color café oscuro a negro, aplanados, generalmente con 2 manchas blancas en sus alas y miden entre 1 y 2,5 cm. Las larvas son de cuerpo cilíndrico y color blanco, de 2 a 4 cm de largo, y viven dentro de la madera realizando numerosas galerías, sin expulsar aserrín, pudiendo provocar el colapso de las piezas afectadas.



Larva (izq.) y pupas de *Hylotrupes bajulus*. (2 a 4cm de largo)