

HOSPEDANTES

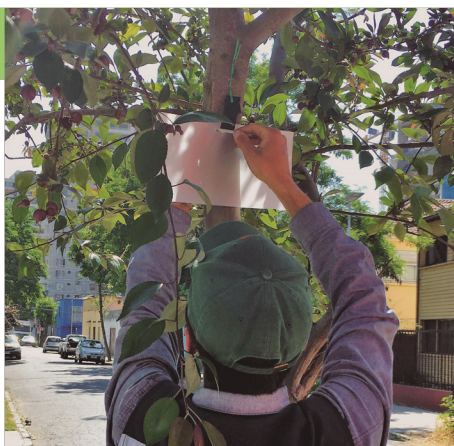
Plaga altamente polífaga que afecta principalmente a:

- ▶ **Frutales:** avellano (*Corylus avellana* L.), berries (*Fragaria x ananassa*, *Vaccinium* sp., *Rubus* sp., *Ribes* sp., etc), cerezo (*Prunus avium*), damasco (*Prunus armeniaca*), duraznero (*Prunus persicae*), kiwi (*Actinidia deliciosa*), manzano (*Malus domestica*), nectarino (*Prunus persica* var. *Nucipersica*), peral asiático (*Pyrus pyrifolia*) y europeo (*Pyrus communis*), vid (*Vitis vinifera*).
- ▶ **Cultivos:** acelga (*Beta vulgaris* var. *Cicla*), berenjena (*Solanum melongena*), brócoli (*Brassica oleracea* var. *Itálica*), coliflor (*Brassica oleracea* var. *Botrytis*), esparrago (*Asparagus officinalis*), maíz (*Zea mays*), pimentón (*Capsicum annuum*), porotos (*Phaseolus vulgaris*), rábano (*Raphanus sativus*), tomate (*Solanum lycopersicum*).
- ▶ **Árboles forestales y arbustos:** *Abelia* sp, *Hacer* sp, *Buddleja davidii*, *Cryptomeria*, *Cupressus*, *Fraxinus* sp., *Lonicera* sp, *Paulownia tomentosa*, *Rosa rugosa* y *Salix* sp. Especies en las que puede encontrarse, alimentarse y/o reproducirse pero no se aprecian daños.

MONITOREO

Personal del Servicio Agrícola y Ganadero realiza inspecciones en terreno para determinar la presencia o ausencia de la plaga, además de instalar trampas para verificar su presencia.

¡Cuídelas!



SAG



Más información en: www.sag.cl
Llámenos al (+56 2) 23 45 1100

@sagchile sagminagri SAGChile @sagchile sag-chile SAG Chile

Contenido técnico: División Protección Agrícola y Forestal, SAG.
Edición y diseño: Departamento de Comunicaciones y Participación Ciudadana, SAG.
Tercera edición: abril de 2021 / Tiraje: 1.000 ejemplares.

SERVICIO AGRÍCOLA Y GANADERO

Chinche apestoso

Halyomorpha halys

(Hemiptera: Pentatomidae)



SAG
Ministerio de
Agricultura

Gobierno de Chile

Halyomorpha halys Chinche apestoso

El chinche apestoso, o *Halyomorpha halys*, es una plaga nueva en Chile. El Servicio Agrícola y Ganadero (SAG) la ha detectado solo en la Región Metropolitana.

Se trata de una plaga relevante debido a su importancia económica, que el SAG estableció como plaga cuarentenaria presente bajo control oficial a través de la Res. N°1.761/2017.

Ataca a más de 170 especies forestales, cultivos y frutales, destacándose avellanos, berries, duraznos, maíz, manzanos, pimentón, porotos, uva, árboles forestales y arbustos, entre otros hospederos. El insecto se alimenta de la savia de las plantas, picando tallos, hojas, tronco y fruta, causando graves daños a la agricultura.

El daño más grave se produce en los frutos, donde el pinchazo produce manchas necróticas, corchosas y decoloraciones. Frutos con fuertes ataques sufren malformaciones.

No es peligroso para las personas y no pica, pero podría convertirse en un molesto invitado al interior de su vivienda, ya que durante los meses de otoño e invierno busca protección en lugares cubiertos como casas, bodegas, galpones, etc., causando molestia a la ciudadanía. Al verse en peligro expulsan un fuerte olor similar al cilantro.

Con el fin de evitar su dispersión, el SAG realiza inspecciones en terreno e instala trampas para determinar la presencia o ausencia de esta plaga.

¿CÓMO SE DISEMINA?

El chinche apestoso es un gran volador y puede diseminarse fácilmente entre sus hospedantes y, a mayores distancias, a través de productos de comercio, vehículos, transporte de carga, entre otros.

¿CÓMO PUEDE UD. COLABORAR?

¡Denuncie su presencia! Dé aviso al SAG y permita que funcionarios del Servicio ingresen a su propiedad para realizar actividades de monitoreo.

Denuncie la presencia de este insecto

Ante la presencia de este insecto, contáctese con personal de la **Oficina de Informaciones (OIRS) del SAG más cercana.**

▶ ¿CÓMO LO RECONOZCO?

ADULTOS

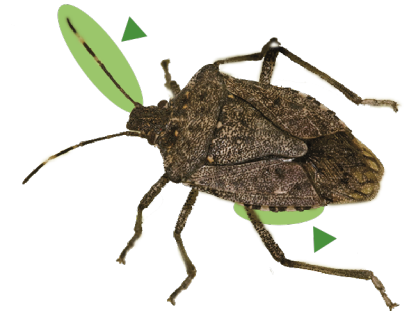
El tamaño varía entre 7 y 12 mm. Su cuerpo posee un intenso moteado en colores marrón con características distintivas, dos bandas blancas en las antenas, bandas blancas y negras alternadas en el margen del abdomen y ojos color rojo oscuro.

NINFAS

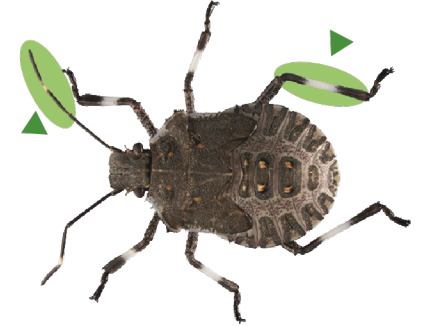
Presenta 5 estadios ninfales. Durante el primer estadio, generalmente permanece alimentándose de los restos del huevo y las ninfas son de color anaranjado y negro. El segundo estadio es negro con varias "espinas", y desde el tercer estadio en adelante la coloración es marrón similar al adulto pero sin alas. Las antenas poseen las características bandas blancas, las cuales también pueden observarse en las patas.

HUEVOS

De color blanco a verde pálido y aproximadamente de 1 mm. Son depositados en masas de 28 huevos en promedio, generalmente en el envés de las hojas.



Adulto, *Halyomorpha halys*.



Ninfa, *Halyomorpha halys*.



Masa de **huevo**s eclosada, *Halyomorpha halys*.