

# BRUCELOSIS OVINA—EPIDIDIMITIS DEL CARNERO (*Brucella ovis*)

*Brucella ovis* produce una enfermedad clínica o subclínica en el ganado ovino, que se caracteriza por lesiones genitales y reducción de la fertilidad en los carneros, placentitis y abortos en las ovejas, y aumento de la mortalidad perinatal en los corderos.



**Fuentes de infección:**

- ◆ Semen infectado
- ◆ Flujos vaginales
- ◆ Orina

**Especies susceptibles:**

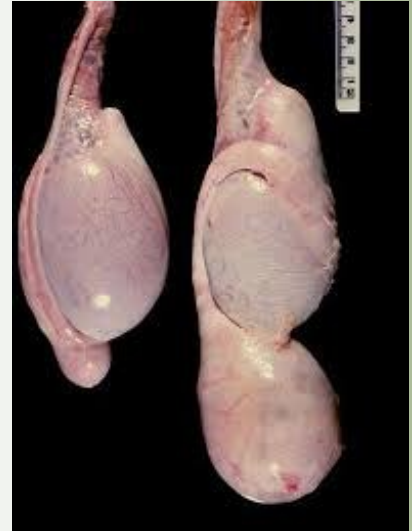
Ovinos especialmente  
Ciervos

DEFINICIÓN DE CASO	ANIMAL	PREDIO O PLANTEL
sospechoso	Ovino macho que presenta signología clínica a <i>Brucella ovis</i> .	Rebaño que presenta, al menos un individuo ovino macho con signología clínica a <i>Brucella ovis</i> .
probable	Caso sospechoso que presenta serología positiva a la prueba de tamizaje de <i>Brucella ovis</i>	Rebaño sospechoso que presenta, al menos un individuo ovino macho con serología positiva a una prueba de tamizaje de <i>Brucella ovis</i>
confirmado	Caso probable que presenta serología positiva frente a una prueba confirmatoria de <i>Brucella ovis</i> .	Rebaño probable que presenta, al menos un individuo ovino macho con serología positiva frente a una prueba confirmatoria de <i>Brucella ovis</i> .

**Transmisión:** *Brucella ovis* suele excretarse por el semen de los carneros infectados. La transmisión venérea pasiva a través de la oveja parece ser la vía de infección más frecuente, aunque también es muy frecuente la transmisión entre carneros. La transmisión directa entre carneros durante los periodos no reproductivos es bastante frecuente y se ha sugerido que tiene lugar mediante varias vías, como la monta anal y, con mayor frecuencia, a través de contacto oro-genital (lamido de prepucio). Las ovejas infectadas pueden excretar *B. ovis* con las secreciones vaginales y la leche y, por lo tanto, la transmisión de oveja a carnero y de oveja en lactación a cordero también podrían ser mecanismos de

## Signología

B. ovis puede causar epididimitis, orquitis y disminución de la fertilidad en los carneros. Al comienzo, se puede observar sólo la mala calidad del semen; la motilidad y la concentración del espermatozoides pueden disminuir, y los espermatozoides suelen presentar anomalías. Posteriormente, se producen lesiones palpables en el epidídimo y el escroto. La epididimitis puede ser unilateral o, algunas veces, bilateral. Se pueden atrofiar los testículos. Las lesiones palpables suelen ser permanentes, aunque son transitorias en algunos casos.



**Lesiones:** *Brucella ovis* infecta al ganado ovino causando lesiones genitales (epididimitis y orquiepididimitis) e infertilidad en los carneros, placentitis, abortos e infertilidad en las ovejas. Las lesiones se hallan principalmente en el epidídimo, la túnica vaginalis y los testículos de los carneros. Las lesiones varían de un agrandamiento leve del epidídimo a grandes induraciones. El agrandamiento del epidídimo puede ser unilateral o bilateral, y la cola se ve afectada con mayor frecuencia que la cabeza o el cuerpo. Puede producirse atrofia fibrosa en los testículos. La túnica vaginalis se suele presentar engrosada y fibrosa y con amplias adherencias.

### Diagnóstico de laboratorio:

- ◆ Tamizaje: Examen clínico de genitales externos en machos. Prueba ELISA autorizada por el SAG.
- ◆ Prueba confirmatoria: Fijación de complemento.
- ◆ Cultivo o PCR: En caso que sea determinado por el MVO.

### Muestras:

Las muestras más valiosas para el aislamiento de *B. ovis* a partir de animales vivos son el semen, los hisopos vaginales y la leche.

**Diagnóstico Diferencial:** Brucelosis caprina (*Brucella melitensis*), Aborto enzoótico ovino (AEO), Fiebre Q, Linfadenitis caseosa, y traumas.

### Medidas de control:

Se deben referir a los instructivos descritos en la guía y especificaciones técnicas para la "Certificación Oficial de Predios o planteles libres de *Brucella ovis*".