

FICHA TÉCNICA

GASTROENTERITIS TRANSMISIBLE DEL CERDO

Descripción

La Gastroenteritis Transmisible (TGE) del cerdo es una enfermedad infectocontagiosa que afecta cerdos de todas las edades y se caracteriza por producir vómitos y diarrea persistente con alta mortalidad en lechones recién nacidos. El agente causal es un virus ARN del género *Coronavirus*.

No ha sido reportada en el país.

Especies susceptibles

Cerdos

Transmisión

Se transmite principalmente por vía fecal-oral, teniendo cierta importancia la transmisión nasal.

Provoca una alta mortalidad en lechones menores de una semana la que puede llegar al 100% y de un 50% en lechones de 8 a 15 días de edad.

El virus se excreta en las heces de animales portadores temporalmente. El virus una vez deglutido en los alimentos es resistente a los pH bajos del estómago y a la acción de la tripsina, permaneciendo viable hasta que hace contacto con las células epiteliales del intestino delgado en la parte posterior del duodeno, no multiplicándose en la parte anterior, debido a la presencia de sales biliares que lo inactivan.

Signos clínicos y lesiones

Después de una incubación de 12 a 48 horas aparecen vómitos, diarrea acuosa, abundante, violenta y amarillenta, deshidratación, pelo hirsuto, pérdida de peso, deshidratación, postración y muerte. La intensidad de los signos clínicos, su duración y mortalidad son inversamente proporcionales a la edad del animal, la mayoría de los lechones menores de siete días de edad mueren entre el segundo y séptimo día post infección, mientras que los lechones mayores de tres semanas logran recuperarse.

En animales de engorda y adultos los signos clínicos son generalmente inapetencia y diarrea por uno o dos días, vómitos ocasionales, si se presenta mortalidad generalmente va asociada a otra enfermedad.

El estómago se encuentra distendido, con presencia de leche cortada, mucosa gástrica puede estar congestiva con pequeñas úlceras y hemorragias en el área diafragmática. Intestino delgado distendido, con líquido amarillo espumoso, restos de leche sin digerir. Paredes intestinales delgadas y transparentes, debido a la atrofia de las vellosidades, especialmente a nivel de yeyuno e íleon.



Lechones enfermos de TGE con diarrea.



Lechones enfermos de TGE con vómitos.

FICHA TÉCNICA

GASTROENTERITIS TRANSMISIBLE DEL CERDO

Diagnóstico

Muestras a coleccionar: Heces frescas de animales afectados, sangre entera de animales recuperados.

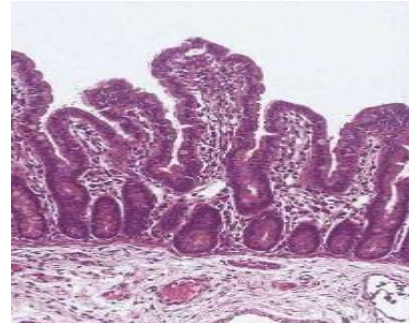
Clínico: basado en los signos clínicos y datos epidemiológicos: En rebaños infectados la diarrea se va a presentar en lechones menores de dos semanas de edad.

Anatomopatológico: lesiones a nivel mucosa Intestino delgado con atrofia de las vellosidades intestinales.

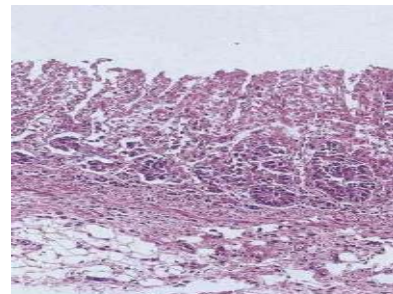
Viroológico: aislamiento viral en cultivos celulares a partir de muestras de heces.

Cortes histológicos de intestino delgado: IFD.

Serología: Seroneutralización viral, ELISA.



Intestino normal



Intestino con infección con VTGE



Muestra de heces de cerdo.

Definición de caso

Caso Sospechoso: Aumento inesperado de lechones recién nacidos con diarreas y vómitos.

Caso Confirmado: Presencia de un caso probable y confirmación por aislamiento del virus en cultivo celulares o PCR.

Diagnóstico Diferencial

Colibacilosis
 Enterotoxemias
 Salmonelosis

Medidas sanitarias

Medidas de Control: Orientadas a la restricción de importaciones de cerdos y material genético provenientes de áreas afectadas por la enfermedad.