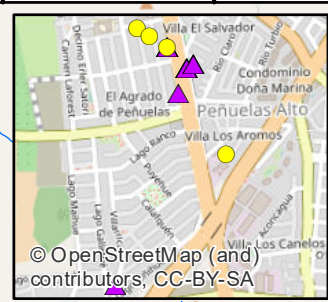
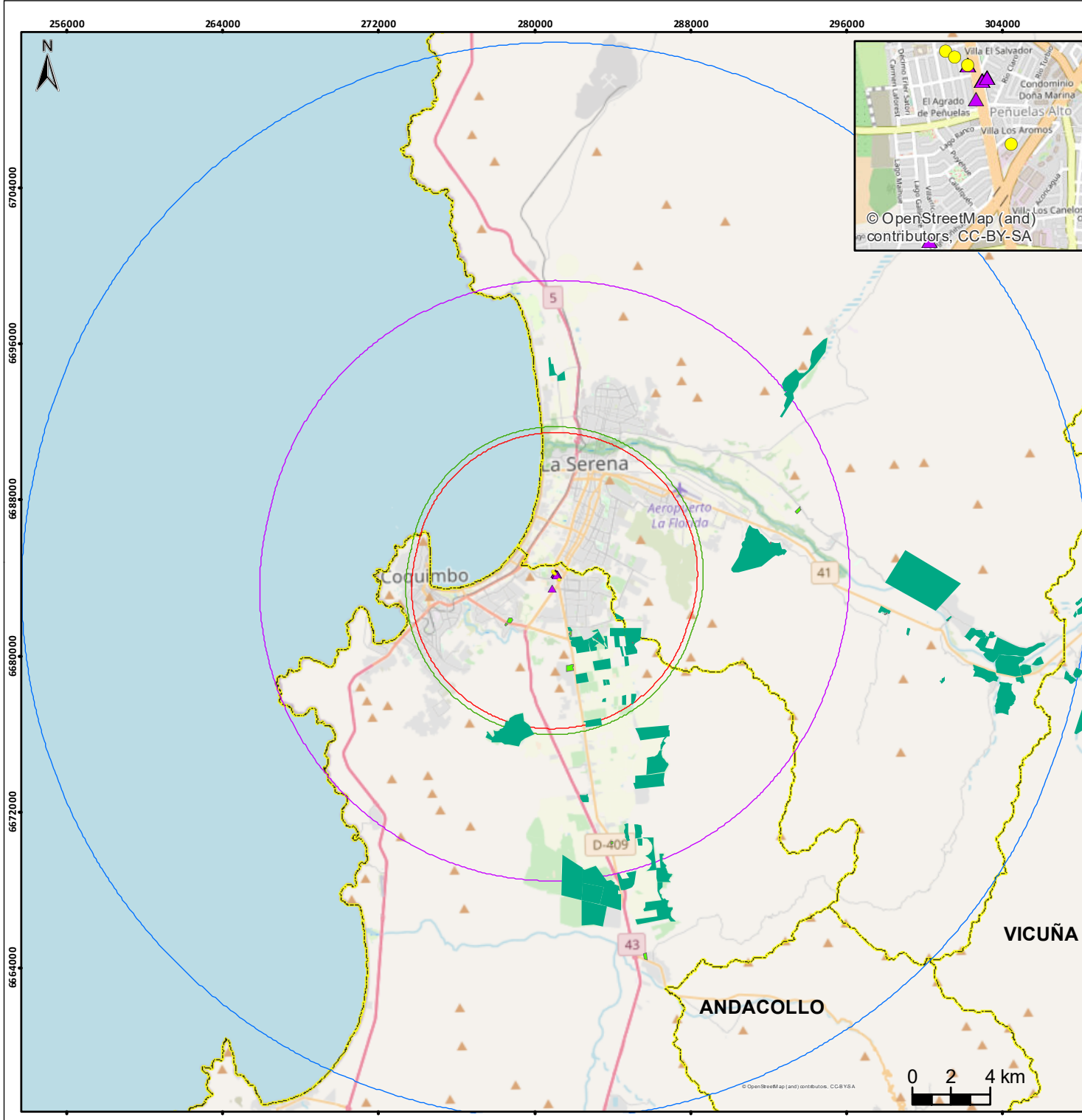
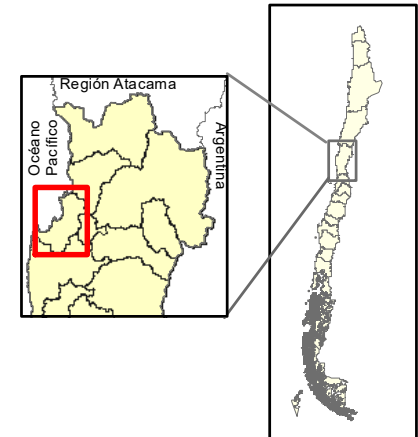


Servicio Agrícola y Ganadero
Detección de *Ceratitis capitata* en
la Región de Coquimbo
Campaña Coquimbo - Mayo 2023



Legenda

-  Detecciones al 05-05-2023
-  Focos Larvarios
-  Área de 7,2 km
-  Área de 7,5 km
-  Área de 15 km
-  Área de 27,2 km
-  Predios (CSG)
-  Plantas (CSP)
-  Límite Comunal



Información Cartográfica
 Proyección Transversal Mercator
 Datum WGS 84 - Huso 19 Sur
 Escala de Referencia: 1:280.000



© OpenStreetMap (and) contributors, CC-BY-SA