

SERVICIO AGRÍCOLA Y GANADERO
División Semillas

Catálogo de variedades de papa

(Solanum tuberosum L.)



SAG
Ministerio de
Agricultura

Gobierno de Chile

SERVICIO AGRÍCOLA Y GANADERO
División Semillas

Catálogo
de variedades
de papa
(Solanum tuberosum L.)



CONTENIDO TÉCNICO:

Departamento de Certificación y Comercio de Semillas y Plantas Frutales.
División Semillas, SAG.

DISEÑO:

Departamento de Comunicaciones y Participación Ciudadana, SAG.

FOTOGRAFÍA:

Equipo técnico profesionales Región de Los Lagos.

Primera edición digital: noviembre de 2020.

Departamento de Certificación y Comercio de Semillas
y Plantas Frutales

PRESENTACIÓN

El propósito de elaborar el presente Catalogo, surgió de la necesidad de contar con un apoyo visual, al momento de evaluar en terreno la genuinidad de las diferentes variedades de papa sembradas, tanto para la producción de semilleros certificados como corrientes, facilitando así la labor realizada por el/la inspector/a sectorial.

Las descripciones que aquí se presentan, corresponden a descripciones oficiales SAG.

Se agradece la colaboración en la elaboración de este catálogo, al Encargado de Regional de Semillas Alfredo Kido y a su equipo de profesionales de la Región de Los Lagos.

ÍNDICE

PRESENTACIÓN	3
Adara-NS.	7
Asterix.	9
Atlantic.	11
Baraka.	13
Cardinal.	15
Cornado.	17
Desiree.	19
Kaia-NS.	21
Karu INIA.	23
Monalisa.	25
Patagonia INIA.	27
Pukara INIA.	29
Puyehue INIA.	31
Red Fantasy.	33
Red Lady.	35
Red Scarlett.	37
Red Sonia	39
Rodeo.	41
Rosara.	43
Rosi.	45
Shepody.	47
Trauko-NS.	49
Yagana INIA.	51



Solanum tuberosum L. | PAPA

ADARA-NS

7

*Solanum tuberosum* L. | PAPA

DESCRIPCIÓN MORFOLÓGICA DE LA PLANTA

Hábito de crecimiento:	Semierecto	Intensidad color verde de la hoja:	Claro
Forma del brote:	Esférica	Frecuencia de flores:	Baja
Número de radículas del brote:	Bajo	Color de la flor:	Rosado claro / Violeta claro
Pigmentación antocianica del tallo:	Débil	Tamaño de la inflorescencia:	Media
Presencia de folíolos secundarios en la hoja:	Débil	Altura de la planta:	Corta
Coalescencia de los folíolos:	Sin información	Madurez:	Semitardía
		Uso:	De mesa
		Latencia:	Media

ADARA-NS

∞

DESCRIPCIÓN MORFOLÓGICA DEL TUBÉRCULO

Color de piel del tubérculo:	Rojo y liso
Color de la pulpa:	Blanca amarillenta
Forma del tubérculo:	Oval alargado



Solanum tuberosum L. | PAPA

ASTERIX



Solanum tuberosum L. | PAPA

DESCRIPCIÓN MORFOLÓGICA DE LA PLANTA

Hábito de crecimiento:	Sin información	Intensidad color verde de la hoja:	Verde medio a oscuro
Forma del brote:	Ovoide	Frecuencia de flores:	Sin información
Número de radículas del brote:	Sin información	Color de la flor:	Violeta azulado
Pigmentación antocianica del tallo:	Media a fuerte	Tamaño de la inflorescencia:	Sin información
Presencia de folíolos secundarios en la hoja:	Sin información	Altura de la planta:	Sin información
Coalescencia de los folíolos:	Media a elevada	Madurez:	Tardía
		Uso:	Frita - de mesa - puré - prefrito congelado
		Latencia:	Media

ASTERIX

10

DESCRIPCIÓN MORFOLÓGICA DEL TUBÉRCULO

Color de piel del tubérculo:	Rojo y liso
Color de la pulpa:	Blanca amarillenta
Forma del tubérculo:	Oval alargado



Solanum tuberosum L. | PAPA





Solanum tuberosum L. | PAPA

DESCRIPCIÓN MORFOLÓGICA DE LA PLANTA

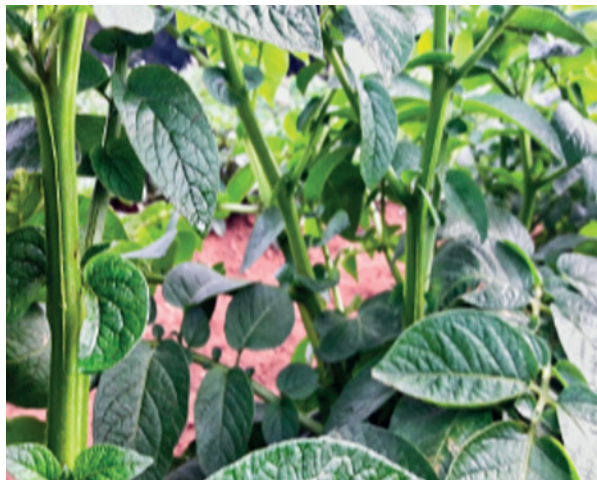
Hábito de crecimiento:	Sin información	Intensidad color verde de la hoja:	Verde claro
Forma del brote:	Sin información	Frecuencia de flores:	Sin información
Número de radículas del brote:	Sin información	Color de la flor:	Violeta rojizo
Pigmentación antocianica del tallo:	Débil	Tamaño de la inflorescencia:	Sin información
Presencia de folíolos secundarios en la hoja:	Sin información	Altura de la planta:	Sin información
Coalescencia de los folíolos:	Baja	Madurez:	Semiprecoz
		Uso:	Hojuelas - de mesa
		Latencia:	Media

ATLANTIC

12

DESCRIPCIÓN MORFOLÓGICA DEL TUBÉRCULO

Color de piel del tubérculo:	Blanca
Color de la pulpa:	Blanca
Forma del tubérculo:	Ovalado



Solanum tuberosum L. | PAPA



BARAKA

13

*Solanum tuberosum* L. | PAPA

DESCRIPCIÓN MORFOLÓGICA DE LA PLANTA

Hábito de crecimiento:	Sin información	Intensidad color verde de la hoja:	Verde medio
Forma del brote:	Sin información	Frecuencia de flores:	Sin información
Número de radículas del brote:	Sin información	Color de la flor:	Violeta rojizo
Pigmentación antocianica del tallo:	Ausente o muy débil	Tamaño de la inflorescencia:	Sin información
Presencia de folíolos secundarios en la hoja:	Sin información	Altura de la planta:	Sin información
Coalescencia de los folíolos:	Baja	Madurez:	Semiprecoz
		Uso:	Frita - de mesa
		Latencia:	Larga

BARAKA

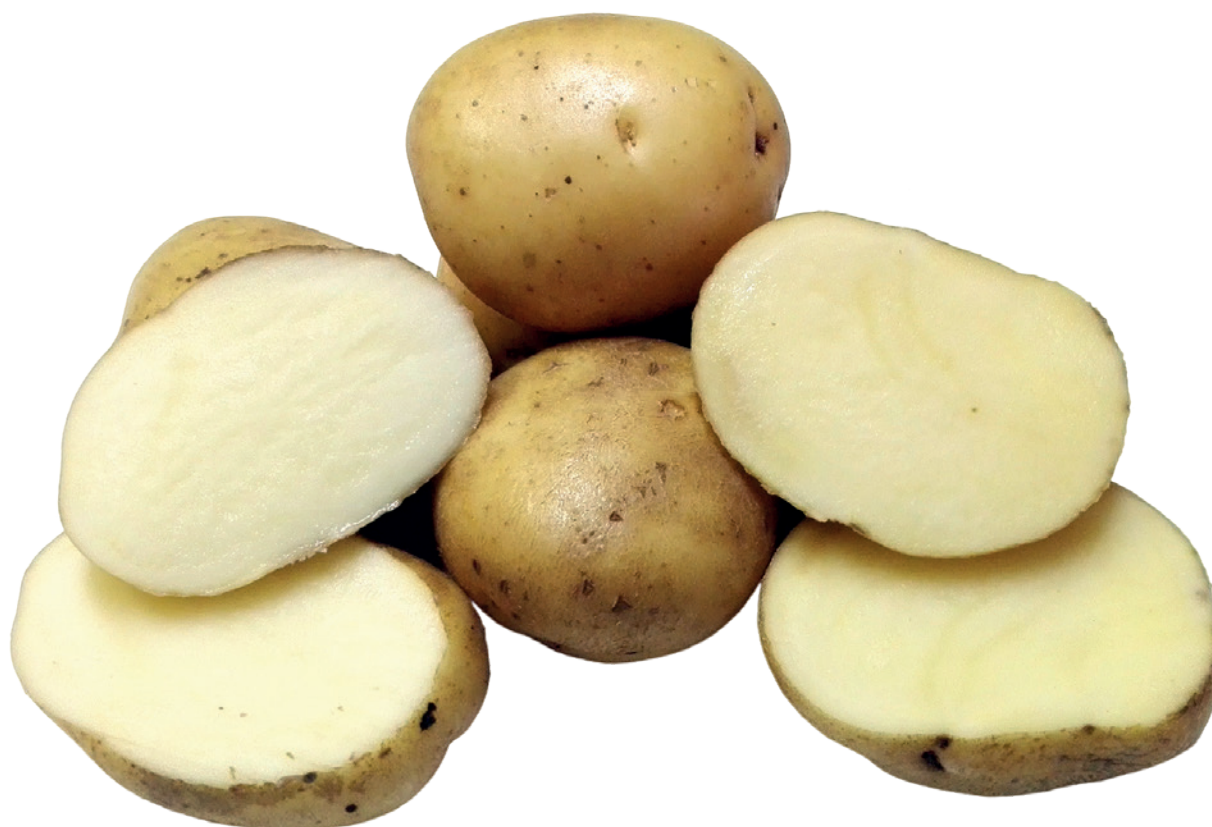
14

DESCRIPCIÓN MORFOLÓGICA DEL TUBÉRCULO

Color de piel del tubérculo:	Amarilla
Color de la pulpa:	Blanca amarillenta
Forma del tubérculo:	Oval aplastado



Solanum tuberosum L. | PAPA



CARDINAL

15

*Solanum tuberosum* L. | PAPA

DESCRIPCIÓN MORFOLÓGICA DE LA PLANTA

Hábito de crecimiento:	Sin información	Intensidad color verde de la hoja:	Verde medio
Forma del brote:	Cónico	Frecuencia de flores:	Sin información
Número de radículas del brote:	Sin información	Color de la flor:	Violeta azulado
Pigmentación antocianica del tallo:	Media	Tamaño de la inflorescencia:	Sin información
Presencia de folíolos secundarios en la hoja:	Sin información	Altura de la planta:	Sin información
Coalescencia de los folíolos:	Media	Madurez:	Semitar día
		Uso:	De mesa
		Latencia:	Corta

CARDINAL

16

DESCRIPCIÓN MORFOLÓGICA DEL TUBÉRCULO

Color de piel del tubérculo:	Roja
Color de la pulpa:	Blanca amarillenta
Forma del tubérculo:	Oval alargado



Solanum tuberosum L. | PAPA



CORNADO

17



Solanum tuberosum L. | PAPA

DESCRIPCIÓN MORFOLÓGICA DE LA PLANTA

Hábito de crecimiento:	Erecto	Intensidad color verde de la hoja:	Oscuro
Forma del brote:	Cónica	Frecuencia de flores:	Media
Número de radículas del brote:	Medio	Color de la flor:	Violeta rojizo
Pigmentación antocianica del tallo:	Media a fuerte	Tamaño de la inflorescencia:	Media
Presencia de folíolos secundarios en la hoja:	Fuerte	Altura de la planta:	Larga
Coalescencia de los folíolos:	Sin información	Madurez:	Semitar día
		Uso:	De mesa
		Latencia:	Media

CORNADO

18

DESCRIPCIÓN MORFOLÓGICA DEL TUBÉRCULO

Color de piel del tubérculo:	Roja
Color de la pulpa:	Blanca amarillenta
Forma del tubérculo:	Oval redondeado



Solanum tuberosum L. | PAPA



DESIREE

19

*Solanum tuberosum* L. | PAPA

DESCRIPCIÓN MORFOLÓGICA DE LA PLANTA

Hábito de crecimiento:	Sin información	Intensidad color verde de la hoja:	Verde medio
Forma del brote:	Sin información	Frecuencia de flores:	Sin información
Número de radículas del brote:	Sin información	Color de la flor:	Violeta rojizo
Pigmentación antocianica del tallo:	Media	Tamaño de la inflorescencia:	Sin información
Presencia de folíolos secundarios en la hoja:	Sin información	Altura de la planta:	Sin información
Coalescencia de los folíolos:	Baja	Madurez:	Semitar día
		Uso:	Frita - de mesa
		Latencia:	Media

DESIREE

20

DESCRIPCIÓN MORFOLÓGICA DEL TUBÉRCULO

Color de piel del tubérculo:	Roja
Color de la pulpa:	Amarilla clara
Forma del tubérculo:	Oval alargado



Solanum tuberosum L. | PAPA



KAIA-NS

21

*Solanum tuberosum* L. | PAPA

DESCRIPCIÓN MORFOLÓGICA DE LA PLANTA

Hábito de crecimiento:	Semierecto	Intensidad color verde de la hoja:	Oscura
Forma del brote:	Ovoide	Frecuencia de flores:	Baja
Número de radículas del brote:	Medio	Color de la flor:	Rosado claro-violeta
Pigmentación antocianica del tallo:	Fuerte	Tamaño de la inflorescencia:	Media
Presencia de folíolos secundarios en la hoja:	Media	Altura de la planta:	Media
Coalescencia de los folíolos:	Sin información	Madurez:	Semiprecoz
		Uso:	De mesa
		Latencia:	Corta

KAIA-NS

22

DESCRIPCIÓN MORFOLÓGICA DEL TUBÉRCULO

Color de piel del tubérculo:	Roja
Color de la pulpa:	Blanca amarillenta
Forma del tubérculo:	Oval alargado



Solanum tuberosum L. | PAPA



KARU INIA

23

*Solanum tuberosum* L. | PAPA

DESCRIPCIÓN MORFOLÓGICA DE LA PLANTA

Hábito de crecimiento:	Sin información	Intensidad color verde de la hoja:	Verde medio
Forma del brote:	Sin información	Frecuencia de flores:	Sin información
Número de radículas del brote:	Sin información	Color de la flor:	Violeta azulado
Pigmentación antocianica del tallo:	Fuerte	Tamaño de la inflorescencia:	Sin información
Presencia de folíolos secundarios en la hoja:	Sin información	Altura de la planta:	Sin información
Coalescencia de los folíolos:	Media	Madurez:	Semiprecoz
		Uso:	Frita - de mesa
		Latencia:	Media

KARU INIA

24

DESCRIPCIÓN MORFOLÓGICA DEL TUBÉRCULO

Color de piel del tubérculo:	Roja
Color de la pulpa:	Blanca amarillenta
Forma del tubérculo:	Oval alargado



Solanum tuberosum L. | PAPA



MONALISA

25



Solanum tuberosum L. | PAPA

DESCRIPCIÓN MORFOLÓGICA DE LA PLANTA

Hábito de crecimiento:	Semierecto	Intensidad color verde de la hoja:	Medio
Forma del brote:	Cilíndrico	Frecuencia de flores:	Ausente o muy baja
Número de radículas del brote:	Medio	Color de la flor:	Blanca
Pigmentación antocianica del tallo:	Media	Tamaño de la inflorescencia:	Media
Presencia de folíolos secundarios en la hoja:	Media	Altura de la planta:	Media a larga
Coalescencia de los folíolos:	Sin información	Madurez:	Semiprecoz
		Uso:	De mesa
		Latencia:	Media

MONALISA

26

DESCRIPCIÓN MORFOLÓGICA DEL TUBÉRCULO

Color de piel del tubérculo:	Amarilla
Color de la pulpa:	Amarilla
Forma del tubérculo:	Oval alargado



Solanum tuberosum L. | PAPA



PATAGONIA INIA

27

*Solanum tuberosum L. | PAPA*

DESCRIPCIÓN MORFOLÓGICA DE LA PLANTA

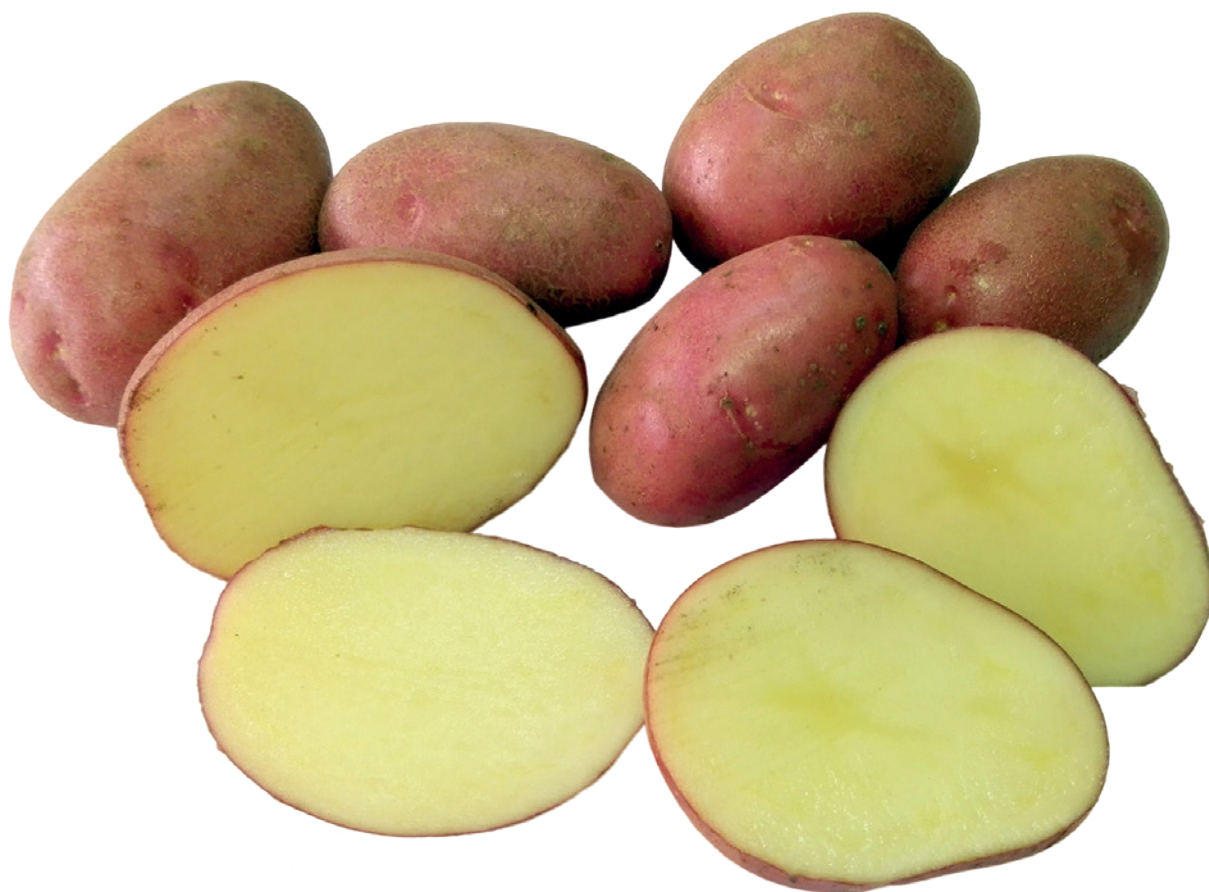
Hábito de crecimiento:	Sin información	Intensidad color verde de la hoja:	Verde medio
Forma del brote:	Sin información	Frecuencia de flores:	Sin información
Número de radículas del brote:	Sin información	Color de la flor:	Violeta rojizo
Pigmentación antocianica del tallo:	Media	Tamaño de la inflorescencia:	Sin información
Presencia de folíolos secundarios en la hoja:	Sin información	Altura de la planta:	Sin información
Coalescencia de los folíolos:	Elevada	Madurez:	Tardía
		Uso:	De mesa
		Latencia:	Media

PATAGONIA INIA

28

DESCRIPCIÓN MORFOLÓGICA DEL TUBÉRCULO

Color de piel del tubérculo:	Roja
Color de la pulpa:	Blanca amarillenta
Forma del tubérculo:	Oval alargado

*Solanum tuberosum L. | PAPA*

PUKARĀ INIA

29



Solanum tuberosum L. | PAPA

DESCRIPCIÓN MORFOLÓGICA DE LA PLANTA

Hábito de crecimiento:	Sin información	Intensidad color verde de la hoja:	Verde medio
Forma del brote:	Ovoide	Frecuencia de flores:	Sin información
Número de radículas del brote:	Sin información	Color de la flor:	Violeta rojizo
Pigmentación antocianica del tallo:	Fuerte	Tamaño de la inflorescencia:	Sin información
Presencia de folíolos secundarios en la hoja:	Sin información	Altura de la planta:	Sin información
Coalescencia de los folíolos:	Baja	Madurez:	Semitardía
		Uso:	Frita - de mesa - hojuelas
		Latencia:	Corta

PUKARÁ INIA

30

DESCRIPCIÓN MORFOLÓGICA DEL TUBÉRCULO

Color de piel del tubérculo:	Roja
Color de la pulpa:	Blanca amarillenta
Forma del tubérculo:	Oval alargado



Solanum tuberosum L. | PAPA



PUYEHUE INIA

31

*Solanum tuberosum* L. | PAPA

DESCRIPCIÓN MORFOLÓGICA DE LA PLANTA

Hábito de crecimiento:	Sin información	Intensidad color verde de la hoja:	Verde medio
Forma del brote:	Sin información	Frecuencia de flores:	Sin información
Número de radículas del brote:	Sin información	Color de la flor:	Violeta azulado
Pigmentación antociánica del tallo:	Fuerte	Tamaño de la inflorescencia:	Sin información
Presencia de folíolos secundarios en la hoja:	Sin información	Altura de la planta:	Sin información
Coalescencia de los folíolos:	Baja	Madurez:	Semitardía
		Uso:	Frita - de mesa - hojuelas
		Latencia:	Media

PUYEHUE INIA

32

DESCRIPCIÓN MORFOLÓGICA DEL TUBÉRCULO

Color de piel del tubérculo:	Roja
Color de la pulpa:	Blanca amarillenta
Forma del tubérculo:	Oval alargado



Solanum tuberosum L. | PAPA

RED FANTASY

33

*Solanum tuberosum* L. | PAPA

DESCRIPCIÓN MORFOLÓGICA DE LA PLANTA

Hábito de crecimiento:	Erecto	Intensidad color verde de la hoja:	Claro
Forma del brote:	Cilíndrica ancha	Frecuencia de flores:	Baja-media
Número de radículas del brote:	Medio	Color de la flor:	Morado
Pigmentación antocianica del tallo:	Media	Tamaño de la inflorescencia:	Sin información
Presencia de folíolos secundarios en la hoja:	Media	Altura de la planta:	Media a larga
Coalescencia de los folíolos:	Sin información	Madurez:	Semitar día
		Uso:	Frita - de mesa
		Latencia:	Larga

RED FANTASY

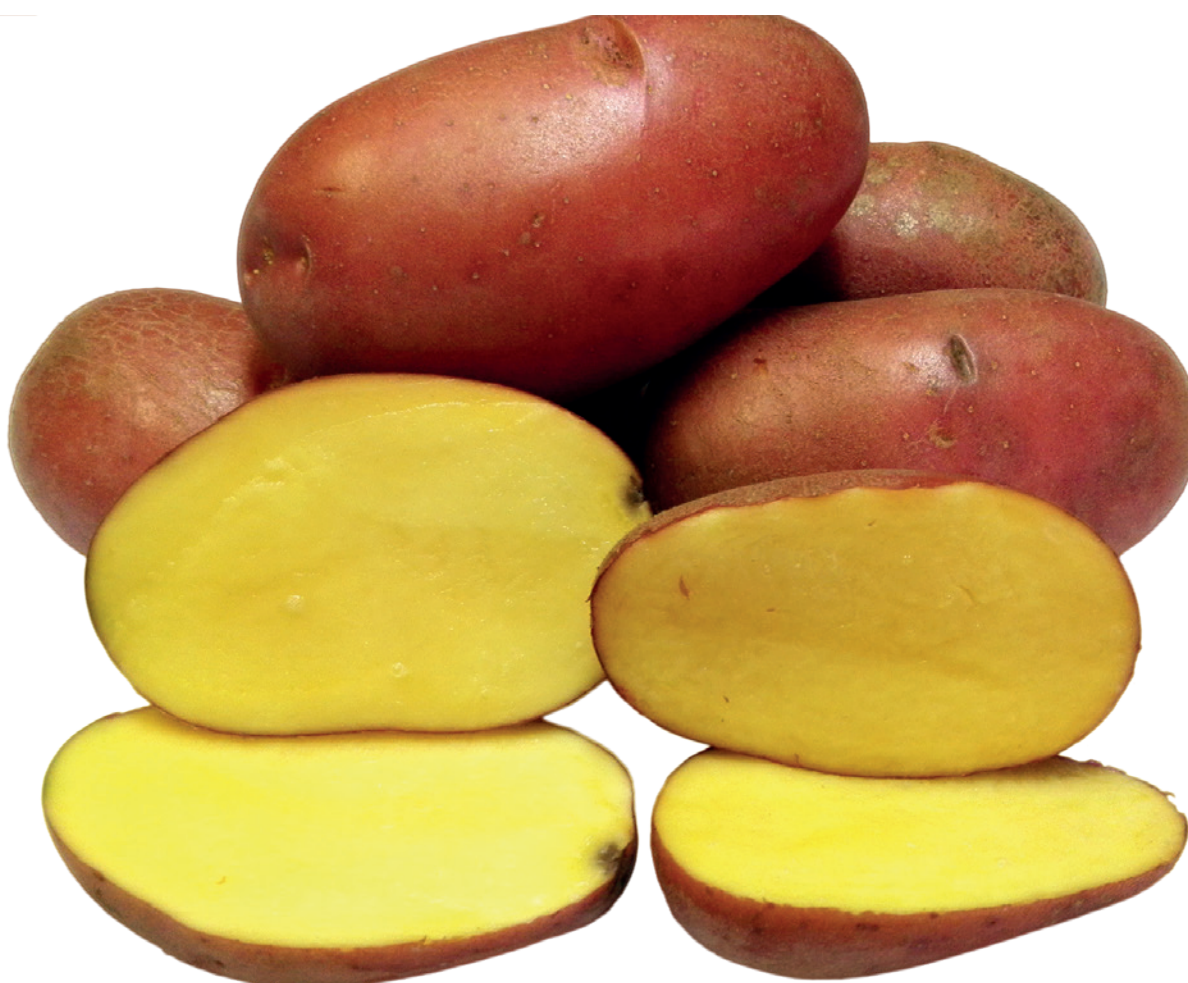
34

DESCRIPCIÓN MORFOLÓGICA DEL TUBÉRCULO

Color de piel del tubérculo:	Roja
Color de la pulpa:	Amarilla
Forma del tubérculo:	Oval alargado



Solanum tuberosum L. | PAPA



RED LADY

35

*Solanum tuberosum* L. | PAPA

DESCRIPCIÓN MORFOLÓGICA DE LA PLANTA

Hábito de crecimiento:	Sin información	Intensidad color verde de la hoja:	Verde medio
Forma del brote:	Sin información	Frecuencia de flores:	Sin información
Número de radículas del brote:	Sin información	Color de la flor:	Violeta rojizo
Pigmentación antocianica del tallo:	Débil	Tamaño de la inflorescencia:	Sin información
Presencia de folíolos secundarios en la hoja:	Sin información	Altura de la planta:	Sin información
Coalescencia de los folíolos:	Elevada	Madurez:	Semitar día
		Uso:	De mesa
		Latencia:	Media

RED LADY

36

DESCRIPCIÓN MORFOLÓGICA DEL TUBÉRCULO

Color de piel del tubérculo:	Roja
Color de la pulpa:	Amarilla
Forma del tubérculo:	Oval alargado



Solanum tuberosum L. | PAPA

RED SCARLETT

37

*Solanum tuberosum* L. | PAPA

DESCRIPCIÓN MORFOLÓGICA DE LA PLANTA

Hábito de crecimiento:	Semierecto	Intensidad color verde de la hoja:	Media
Forma del brote:	Cilíndrico ancho	Frecuencia de flores:	Baja
Número de radículas del brote:	Bajo a medio	Color de la flor:	Violeta rojizo
Pigmentación antocianica del tallo:	Media a fuerte	Tamaño de la inflorescencia:	Pequeña media
Presencia de folíolos secundarios en la hoja:	Débil	Altura de la planta:	Media
Coalescencia de los folíolos:	Sin información	Madurez:	Semitar día
		Uso:	De mesa
		Latencia:	Media

RED SCARLETT

38

DESCRIPCIÓN MORFOLÓGICA DEL TUBÉRCULO

Color de piel del tubérculo:	Roja
Color de la pulpa:	Amarilla
Forma del tubérculo:	Oval alargado



Solanum tuberosum L. | PAPA



RED SONIA

39

Solanum tuberosum L. | PAPA

DESCRIPCIÓN MORFOLÓGICA DE LA PLANTA

Hábito de crecimiento:	Semierecto	Intensidad color verde de la hoja:	Claro
Forma del brote:	Cilíndrica ancho	Frecuencia de flores:	Ausente o muy baja
Número de radículas del brote:	Medio	Color de la flor:	
Pigmentación antociánica del tallo:	Media	Tamaño de la inflorescencia:	
Presencia de folíolos secundarios en la hoja:	Fuerte	Altura de la planta:	Media
Coalescencia de los folíolos:	Baja	Madurez:	Muy temprana
		Uso:	Multipropósito - de mesa - frita - puré
		Latencia:	Larga

RED SONIA

40

DESCRIPCIÓN MORFOLÓGICA DEL TUBÉRCULO

Color de piel del tubérculo:	Rojo
Color de la pulpa:	Amarillo medio
Forma del tubérculo:	Ovalado

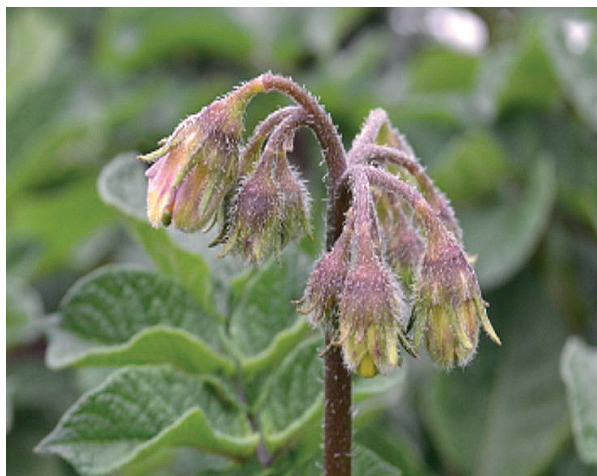


Solanum tuberosum L. | PAPA



RODEO

41

*Solanum tuberosum* L. | PAPA

DESCRIPCIÓN MORFOLÓGICA DE LA PLANTA

Hábito de crecimiento:	Sin información	Intensidad color verde de la hoja:	Verde oscuro
Forma del brote:	Sin información	Frecuencia de flores:	Sin información
Número de radículas del brote:	Sin información	Color de la flor:	Violeta rojizo
Pigmentación antocianica del tallo:	Fuerte a muy fuerte	Tamaño de la inflorescencia:	Sin información
Presencia de folíolos secundarios en la hoja:	Sin información	Altura de la planta:	Sin información
Coalescencia de los folíolos:	Elevada	Madurez:	Tardía
		Uso:	De mesa
		Latencia:	Media

RODEO

42

DESCRIPCIÓN MORFOLÓGICA DEL TUBÉRCULO

Color de piel del tubérculo:	Roja
Color de la pulpa:	Amarilla clara
Forma del tubérculo:	Oval alargado



Solanum tuberosum L. | PAPA



ROSARA

43



Solanum tuberosum L. | PAPA

DESCRIPCIÓN MORFOLÓGICA DE LA PLANTA

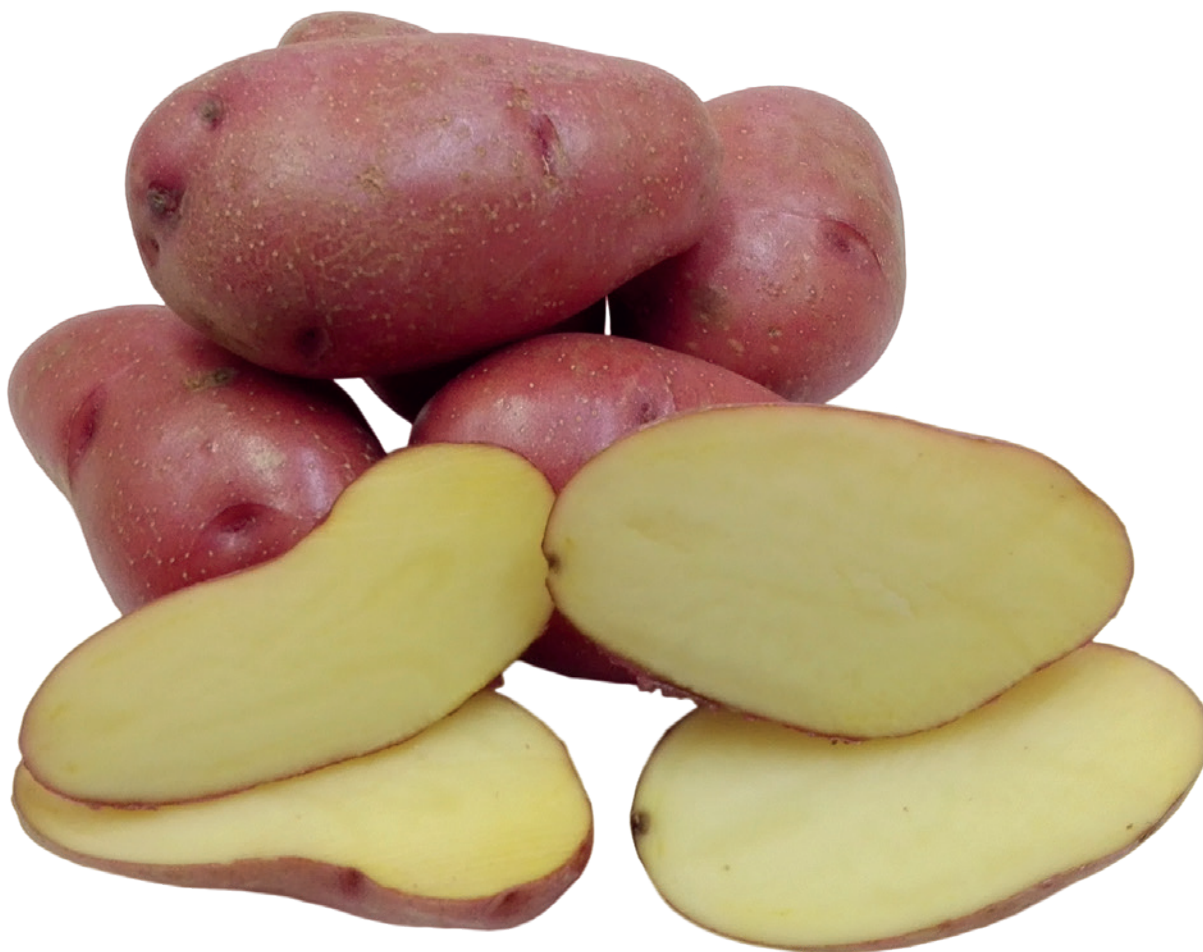
Hábito de crecimiento:	Sin información	Intensidad color verde de la hoja:	Verde claro
Forma del brote:	Sin información	Frecuencia de flores:	Sin información
Número de radículas del brote:	Sin información	Color de la flor:	Violeta rojizo
Pigmentación antocianica del tallo:	Débil	Tamaño de la inflorescencia:	Sin información
Presencia de folíolos secundarios en la hoja:	Sin información	Altura de la planta:	Sin información
Coalescencia de los folíolos:	Ausente o muy baja	Madurez:	Semiprecoz
		Uso:	De mesa
		Latencia:	Media

ROSARA

44

DESCRIPCIÓN MORFOLÓGICA DEL TUBÉRCULO

Color de piel del tubérculo:	Roja
Color de la pulpa:	Amarilla
Forma del tubérculo:	Ovalado



Solanum tuberosum L. | PAPA

ROSI

45

*Solanum tuberosum* L. | PAPA

DESCRIPCIÓN MORFOLÓGICA DE LA PLANTA

Hábito de crecimiento:	Semierecto	Intensidad color verde de la hoja:	Medio
Forma del brote:	Esférica	Frecuencia de flores:	Baja
Número de radículas del brote:	Medio	Color de la flor:	Violeta rojizo
Pigmentación antocianica del tallo:	Fuerte	Tamaño de la inflorescencia:	Pequeña
Presencia de folíolos secundarios en la hoja:	Media	Altura de la planta:	Media
Coalescencia de los folíolos:	Sin información	Madurez:	Semitemprana
		Uso:	De mesa
		Latencia:	Media

ROSI

46

DESCRIPCIÓN MORFOLÓGICA DEL TUBÉRCULO

Color de piel del tubérculo:	Rojo
Color de la pulpa:	Amarillo claro
Forma del tubérculo:	Ovalado largo



Solanum tuberosum L. | PAPA



SHEPODY

47

*Solanum tuberosum* L. | PAPA

DESCRIPCIÓN MORFOLÓGICA DE LA PLANTA

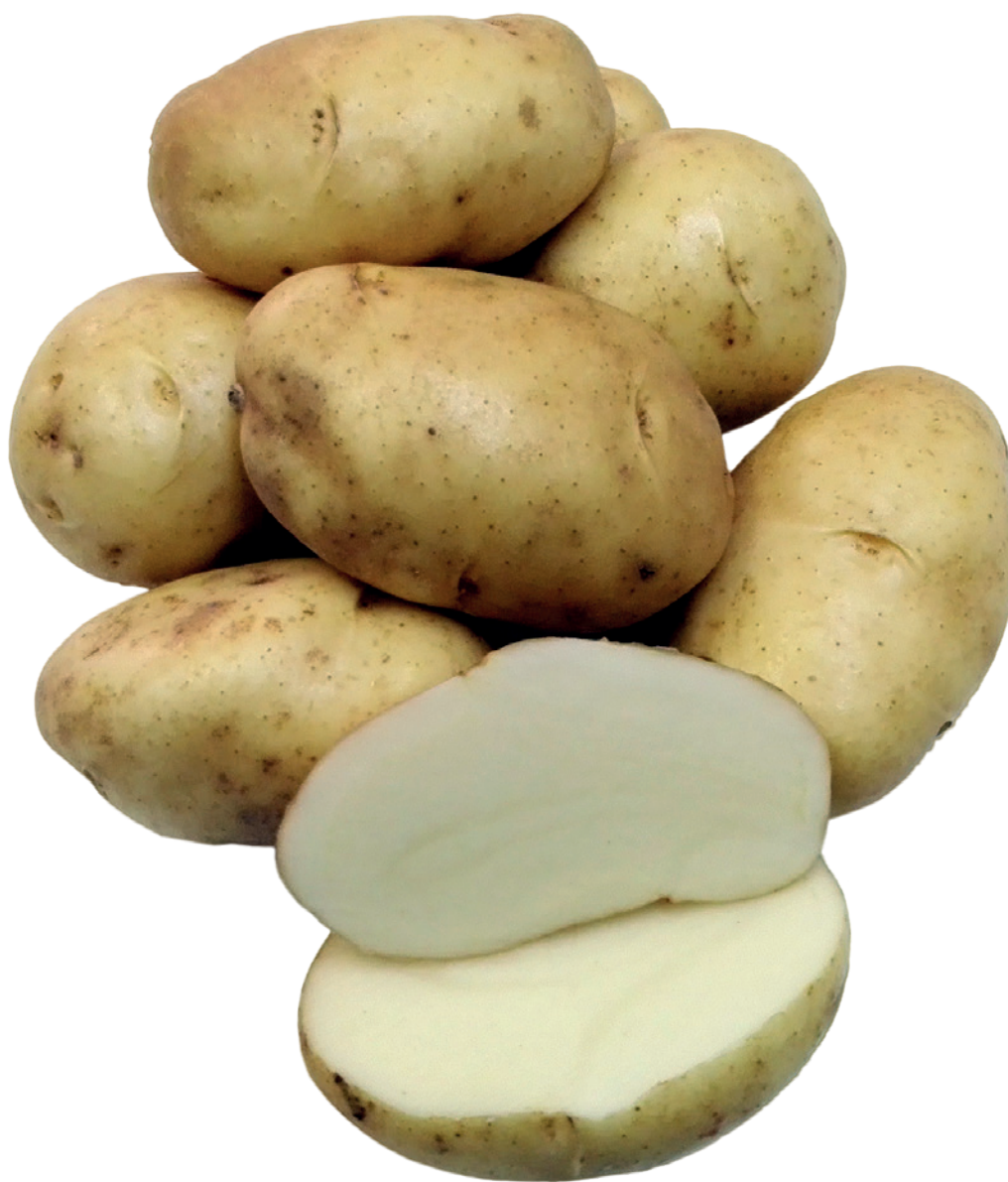
Hábito de crecimiento:	Sin información	Intensidad color verde de la hoja:	Verde medio
Forma del brote:	Sin información	Frecuencia de flores:	Sin información
Número de radículas del brote:	Sin información	Color de la flor:	Violeta rojizo o blanca
Pigmentación antocianica del tallo:	Ausente o muy débil	Tamaño de la inflorescencia:	Sin información
Presencia de folíolos secundarios en la hoja:	Sin información	Altura de la planta:	Sin información
Coalescencia de los folíolos:	Baja	Madurez:	Semiprecoz
		Uso:	Prefrito congelado
		Latencia:	Media

SHEPODY

48

DESCRIPCIÓN MORFOLÓGICA DEL TUBÉRCULO

Color de piel del tubérculo:	Blanca
Color de la pulpa:	Blanca
Forma del tubérculo:	Oval alargado



Solanum tuberosum L. | PAPA

TRAUKO-NS

49

*Solanum tuberosum* L. | PAPA

DESCRIPCIÓN MORFOLÓGICA DE LA PLANTA

Hábito de crecimiento:	Erecto	Intensidad color verde de la hoja:	Medio
Forma del brote:	Esférica	Frecuencia de flores:	Elevada
Número de radículas del brote:	Medio	Color de la flor:	Violeta oscuro - violeta rojizo
Pigmentación antocianica del tallo:	Fuerte	Tamaño de la inflorescencia:	Grande
Presencia de folíolos secundarios en la hoja:	Débil	Altura de la planta:	Larga
Coalescencia de los folíolos:	Sin información	Madurez:	Tardía
		Uso:	Hojuelas
		Latencia:	Larga

TRAUKO-NS

50

DESCRIPCIÓN MORFOLÓGICA DEL TUBÉRCULO

Color de piel del tubérculo:	Roja
Color de la pulpa:	Blanca amarillenta
Forma del tubérculo:	Oval

*Solanum tuberosum L. | PAPA*

YAGANA INIA

51

*Solanum tuberosum L. | PAPA*

DESCRIPCIÓN MORFOLÓGICA DE LA PLANTA

Hábito de crecimiento:	Sin información	Intensidad color verde de la hoja:	Verde claro
Forma del brote:	Sin información	Frecuencia de flores:	Sin información
Número de radículas del brote:	Sin información	Color de la flor:	Violeta rojizo
Pigmentación antocianica del tallo:	Ausente o muy débil	Tamaño de la inflorescencia:	Sin información
Presencia de folíolos secundarios en la hoja:	Sin información	Altura de la planta:	Sin información
Coalescencia de los folíolos:	Media	Madurez:	Semiprecoz
		Uso:	De mesa - prefrito - congelado
		Latencia:	Larga

YAGANA INIA

52

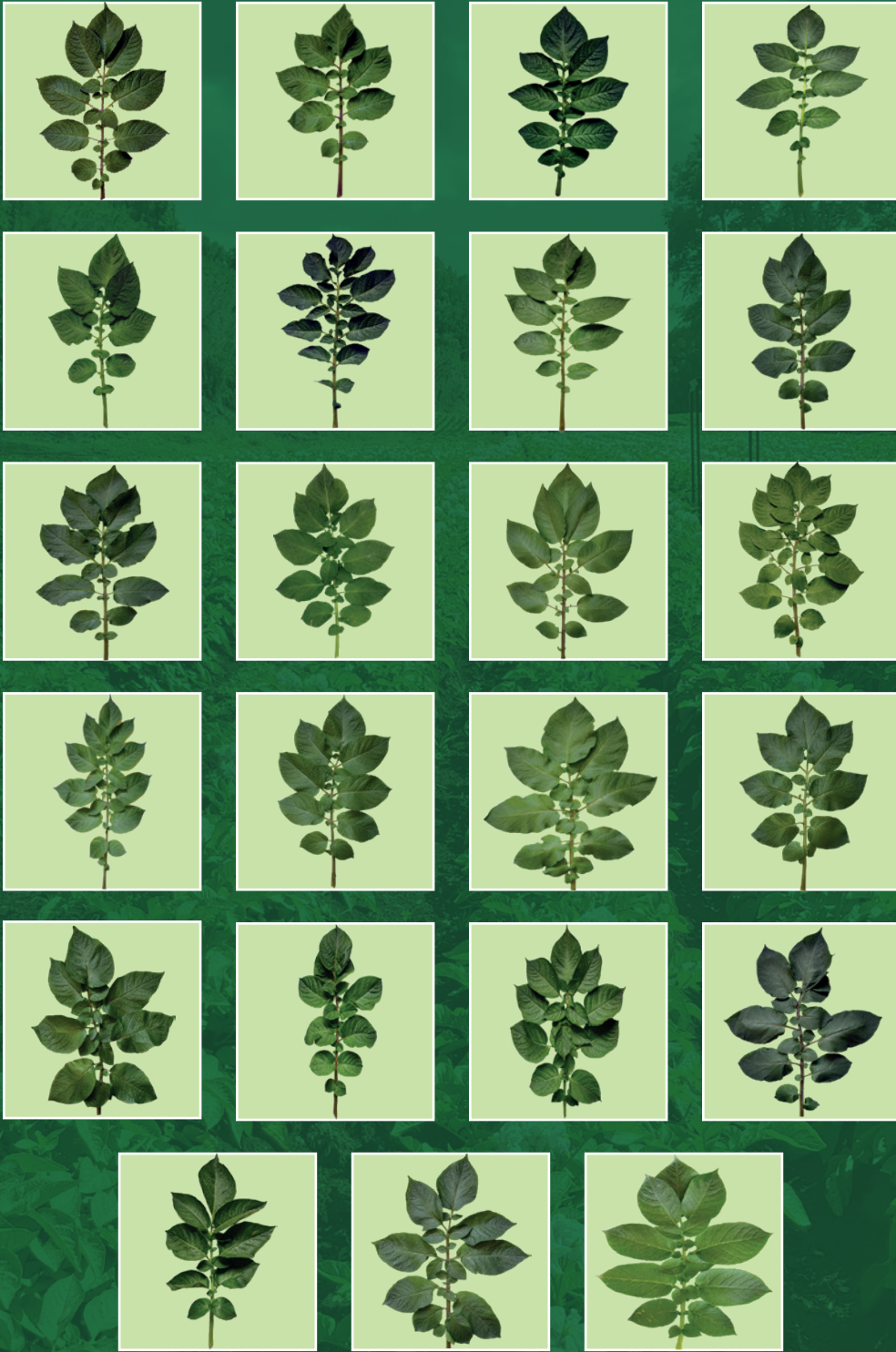
DESCRIPCIÓN MORFOLÓGICA DEL TUBÉRCULO

Color de piel del tubérculo:	Amarillo
Color de la pulpa:	Amarilla
Forma del tubérculo:	Oval alargado



Solanum tuberosum L. | PAPA





www.sag.cl

 @sagchile

 sagminagri

 SAGChile

 @sagchile

 sag-chile

 SAG Chile